



**ПРЕДСЕДАТЕЛЬ СОВЕТА ДЕПУТАТОВ  
САМАРСКОГО ВНУТРИГОРОДСКОГО РАЙОНА  
ГОРОДСКОГО ОКРУГА САМАРА**

---

443010, г. Самара, ул. Некрасовская, д. 62, каб. 301 Тел. (846) 332-24-04

**ПОСТАНОВЛЕНИЕ**

от «06» апреля 2020г. № 32

**О назначении публичных слушаний  
по проекту планировки территории (проект межевания  
территории) в границах улиц Куйбышева, Некрасовской, Фрунзе,  
Ленинградской в Самарском внутригородском районе городского  
округа Самара**

На основании статьи 45, части 5 статьи 46 Градостроительного кодекса Российской Федерации, статьей 28 Федерального закона от 06 октября 2003 года №131-ФЗ «Об общих принципах организации местного самоуправления в Российской Федерации», Закона Самарской области от 06.07.2015 № 74-ГД «О разграничении полномочий между органами местного самоуправления городского округа Самара и внутригородских районов городского округа Самара по решению вопросов местного значения внутригородских районов», Устава Самарского внутригородского района городского округа Самара Самарской области, руководствуясь Положением «О порядке организации и проведения общественных обсуждений, публичных слушаний по вопросам градостроительной деятельности в Самарском внутригородском районе городского округа Самара», утвержденным Решением Совета депутатов Самарского внутригородского района городского округа Самара от 13 июня 2018 года № 149,

**ПОСТАНОВЛЯЮ:**

Назначить публичные слушания по планировке территории (проект межевания территории) в границах улиц Куйбышева, Некрасовской, Фрунзе, Ленинградской в Самарском внутригородском районе городского округа Самара (далее - Проект), согласно документации, подготовленной в соответствии с распоряжением Департамента градостроительства городского округа Самара от 23.01.2018 № РД-44 «О разрешении МРО «Евангелистическо-лютеранская община Св. Георга г. Самары» подготовки документации по планировке территории (проект межевания территории) в

границах улиц Куйбышева, Некрасовской, Фрунзе, Ленинградской в Самарском районе городского округа Самара» (прилагается).

2. Провести публичные слушания по Проекту в период с 09.04.2020 по 02.06.2020.

3. Инициатива проведения общественных обсуждений, публичных слушаний по Проекту принадлежит Председателю Совета депутатов Самарского внутригородского района городского округа Самара.

4. Определить, что органом, уполномоченным за подготовку и проведение публичных слушаний по Проекту, является Администрация Самарского внутригородского района городского округа Самара.

5. Администрации Самарского внутригородского района городского округа Самара:

5.1. официально опубликовать (обнародовать) 09.04.2020г. оповещение о начале публичных слушаний в газете «Самарская газета», на сайте Администрации городского округа Самара (<http://samadm.ru>) во вкладке «Самарский район. Официальное опубликование» и на информационном стенде, расположенном в здании Администрации Самарского внутригородского района городского округа Самара по адресу: г. Самара, ул. Некрасовская, д.38;

5.2. Официально опубликовать (обнародовать) 23.04.2020 настоящее Постановление в газете «Самарская газета», на сайте Администрации городского округа Самара (<http://samadm.ru>) во вкладке «Самарский район. Официальное опубликование» и на официальном сайте Думы городского округа Самара ([www.gordumasamara.ru](http://www.gordumasamara.ru)) в подразделе «Опубликование. Самарский внутригородской район городского округа Самара»;

5.3. организовать проведение экспозиции Проекта с 23.04.2020 по 18.05.2020 в здании Администрации Самарского внутригородского района городского округа Самара по адресу: 443010, г. Самара, ул. Некрасовская, 38 согласно графику работы Администрации. График работы экспозиции: понедельник-четверг с 09.00 до 17.00, пятница с 9.00 до 16.00, перерыв с 12.30 до 13.30.

5.4. Обеспечить прием мнений (отзывов), предложений и замечаний по Проекту, поступивших от жителей (участников) публичных слушаний в Администрацию Самарского внутригородского района городского округа Самара начиная с 23.04.2020 по 18.05.2020 (включительно):

- посредством официальных сайтов;
- в письменном виде по адресу: г. Самара, ул. Некрасовская, д.38);
- посредством записи в книге (журнале) посетителей экспозиции проекта;
- в письменной или устной форме в ходе проведения собрания участников публичных слушаний.

5.5. провести собрание участников публичных слушаний 18.05.2020 года в 17-00 в здании Администрации Самарского внутригородского района г.о. Самара по адресу: г. Самара, улица Некрасовская, д 38, кабинет №5.

Председательствующий – Глава Администрации Самарского внутригородского района г.о. Самара.

5.6. зафиксировать проведение публичных слушаний по Проекту и их результат в протоколе публичных слушаний и заключении о результатах публичных слушаний;

5.7. в течение 3 (трех) дней со дня окончания проведения публичных слушаний направить Председателю Совета депутатов Самарского внутригородского района городского округа Самара копии протокола публичных слушаний и заключения о результатах публичных слушаний;

5.8. опубликовать (обнародовать) 02.06.2020 заключение о результатах публичных слушаний в газете «Самарская газета», на сайте Администрации городского округа Самара (<http://samadm.ru>) во вкладке «Самарский район. Официальное опубликование» и на официальном сайте Думы городского округа Самара ([www.gordumasamara.ru](http://www.gordumasamara.ru)) в подразделе «Опубликование. Самарский внутригородской район городского округа Самара».

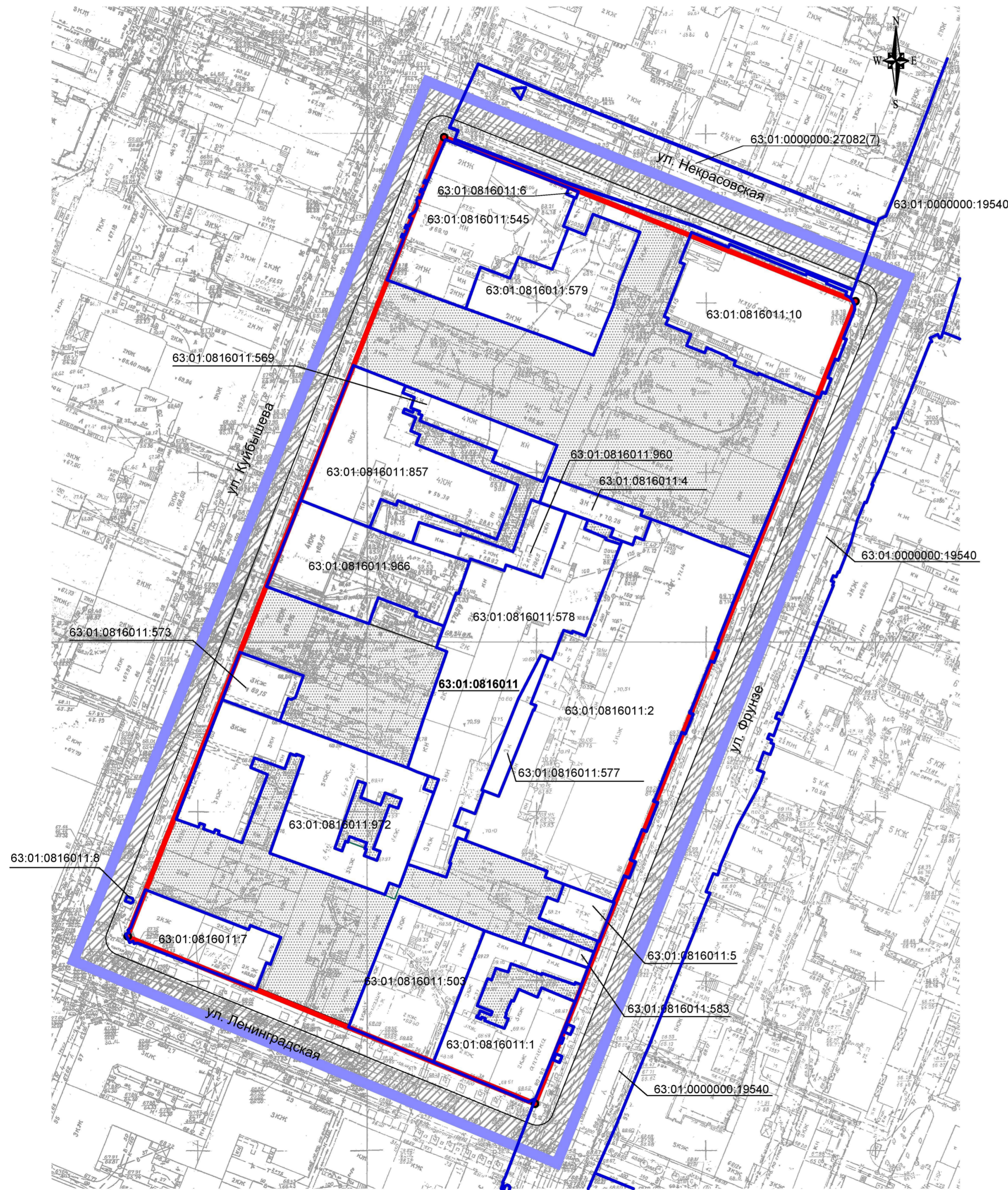
6. Настоящее Постановление вступает в силу со дня его принятия.

**Председатель Совета депутатов**



**А.В. Медведев**

Обосновывающая часть проекта межевания территории в границах улиц Куйбышева, Некрасовской, Фрунзе, Ленинградской в Самарском внутригородском районе г.о. Самара.  
Чертеж границ существующих земельных участков



Ведомость земель, поставленных на кадастровый учет.			
№ п/п	Кадастровый или условный номер земельного участка	Характеристики земельного участка	Примечания
1	63:01:0816011:7	Земли населенных пунктов. Для объектов общественно-делового назначения, под встроенное помещение магазина	
2	63:01:0816011:1	Земли населенных пунктов. Под иными объектами специального назначения, под нежилое помещение	
3	63:01:0816011:503	Земли населенных пунктов. Для объектов жилой застройки, под жилой дом со встроенными нежилыми помещениями	
4	63:01:0816011:972	Земли населенных пунктов. Для размещения административных зданий, занимаемый зданием	
5	63:01:0816011:583	Земли населенных пунктов. Для индивидуальной жилой застройки. Занимаемый индивидуальным жилым домом с	
6	63:01:0816011:5	Земли населенных пунктов. Для объектов общественно-делового назначения. Занимаемый нежилым помещением (литера А), используемым под магазин	
7	63:01:0816011:577	Земли населенных пунктов. Для размещения промышленных объектов. Под производственные помещения	
8	63:01:0816011:2	Земли населенных пунктов. Для размещения промышленных объектов. Под производственные помещения	
9	63:01:0816011:578	Земли населенных пунктов. Для размещения промышленных объектов. Под производственные помещения	
10	63:01:0816011:4	Земли населенных пунктов. Для объектов общественно-делового назначения. Под нежилое здание (административный корпус), литера Б	
11	63:01:0816011:960	Земли населенных пунктов. Для объектов общественно-делового назначения. Занимаемый офисами, конторами, различных организаций	
12	63:01:0816011:10	Земли населенных пунктов. Земли запаса (неиспользуемые).	
13	63:01:0816011:579	Земли населенных пунктов. Под иными объектами специального назначения. Фактически занимаемый земельный участок	
14	63:01:0816011:545	Земли населенных пунктов. Под иными объектами специального назначения. Фактически занимаемый земельный участок	
15	63:01:0816011:6	Земли населенных пунктов. Для объектов общественно-делового назначения. занимаемый временным киоском по ремонту обуви	
16	63:01:0816011:857	Земли населенных пунктов. Для размещения зданий, строений, сооружений, используемых для производства, хранения и первичной переработки сельскохозяйственной продукции. Под гостиницу, под хозвор (промышленность)	
17	63:01:0816011:966	Земли населенных пунктов. Для многоквартирной застройки. Фактически занимаемый многоквартирным жилым домом	
18	63:01:0816011:573	Земли населенных пунктов. Для объектов общественно-делового назначения. Под здание	
19	63:01:0816011:569	Земли населенных пунктов. Для объектов общественно-делового назначения. Занимаемый нежилым зданием, используемым под гостиницу	
20	63:01:0000000:19540	Земли населенных пунктов. Для размещения автомобильных дорог и их конструктивных элементов. Занимаемый объектом дорожного хозяйства-улицы Фрунзе	
21	63:01:0000000:27082(7)	Земли населенных пунктов. Для размещения и эксплуатации объектов автомобильного транспорта и объектов дорожного хозяйства. Объект дорожного хозяйства - улица Некрасовская	
22	63:01:0816011:8	Земли населенных пунктов. Для объектов общественно-делового назначения. Под существующим временным киоском "Табак"	
23	63:01:0816011	Кадастровый квартал	

- Условные обозначения:
- Границы разработки ПМТ
  - Красные линии
  - Границы земельных участков поставленных на кадастровый учет
  - Неразграниченная территория
  - Номер кадастрового квартала
  - Номер кадастрового участка

						06/18 - ПМТ			
						Проект межевания территории в границах улиц Куйбышева, Некрасовской, Фрунзе, Ленинградской в Самарском внутригородском районе г.о. Самара			
Изм.	Кол.уч.	Лист	№ док.	Подп.	Дата	Проект межевания территории. Обосновывающая часть	Стадия	Лист	Листов
ГАП		Арханцев					ПМТ	1	4
Архитектор		Павлова							
						Чертеж границ существующих земельных участков. М 1:1000	ООО «АПМ»		

Обосновывающая часть проекта межевания территории в границах улиц Куйбышева, Некрасовской, Фрунзе, Ленинградской в Самарском внутригородском районе г.о. Самара.  
Местоположение существующих объектов капитального строительства

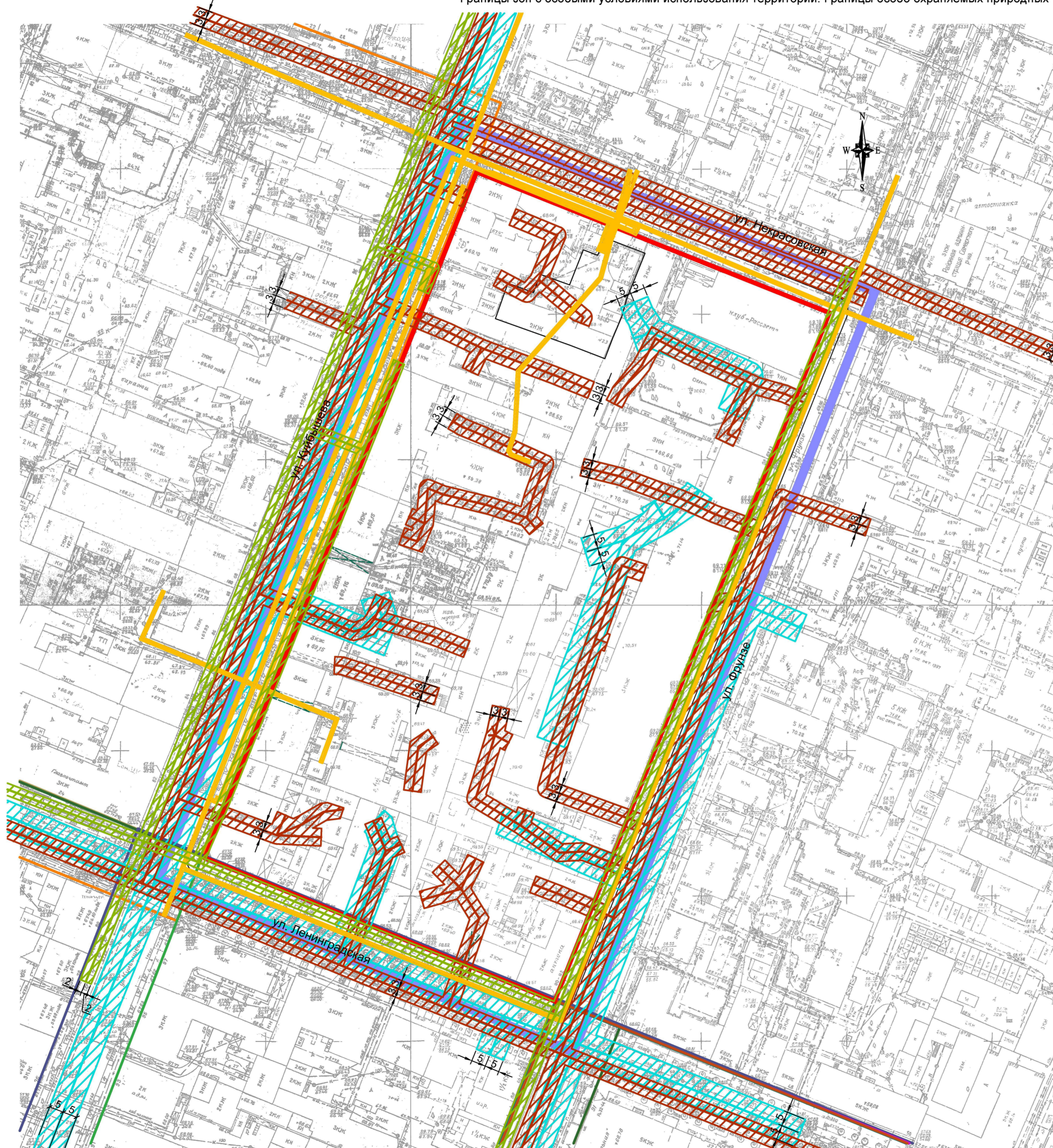


Ведомость зданий и сооружений			
№ на плане	Адрес	Назначение	Капитальность здания или сооружения
1	Куйбышева, 99/Ленинградская, 28, Самарский район, г. Самара,	Административное здание	2 КЖ
2	Ленинградская, 28а Самарский район, г. Самара	Административное здание	2 КЖ
3	Ленинградская, 30, Самарский район, г. Самара	Административное здание	2 КЖ
4	Ленинградская, 30, Самарский район, г. Самара	Административное здание	2 КЖ
5	Ленинградская, 32, Самарский район, г. Самара	Жилой дом	2 КЖ
6	Ленинградская, 34, Самарский район, г. Самара	Жилой дом с административными	2 КЖ
7	Ленинградская, 36, Самарский район, г. Самара	Административное здание	2 КЖ
8	Ленинградская, 38, Самарский район, г. Самара	Административное здание	2 КЖ
9	Ленинградская, 40, Самарский район, г. Самара	Административное здание	3 КЖ
10	Фрунзе, 92, Самарский район, г. Самара	Административное здание	КЖ
11	Фрунзе, 94, Самарский район, г. Самара	Жилой дом с административными	2 КЖ
12	Фрунзе, 96, Самарский район, г. Самара	Торговый центр	4 КЖ
13	Фрунзе, 98, Самарский район, г. Самара	Административное здание	2 КЖ
14	Фрунзе, 100/Некрасовская, 27, Самарский район, г. Самара	Театр драмы	3 КЖ
15	Фрунзе, 94в, Самарский район, г. Самара	Административное здание	4 КЖ
16	Фрунзе, 96б, Самарский район, г. Самара	Административное здание	4 КЖ
17	Фрунзе, 96е, Самарский район, г. Самара	Торгово-офисный центр	3 КЖ
18	Фрунзе, 96д, Самарский район, г. Самара	Административное здание	2 КЖ
19	Фрунзе, 96в, Самарский район, г. Самара	Административное здание	4 КЖ
20	Куйбышева, 101а, Самарский район, г. Самара	Административное здание	КЖ
21	Куйбышева, 101, Самарский район, г. Самара	Жилой дом с административными	2 КЖ
22	Куйбышева, 103, Самарский район, г. Самара	Административное здание	3 КЖ
23	Куйбышева, 103, Самарский район, г. Самара	Жилой дом	3 КЖ
24	Ленинградская, 34, Самарский район, г. Самара	Жилой дом	2 КЖ
25	Ленинградская, 34, Самарский район, г. Самара	Жилой дом	3 КЖ
26	Фрунзе, 92, Самарский район, г. Самара	Жилой дом	КЖ
27	Фрунзе, 92, Самарский район, г. Самара	Жилой дом	КЖ
28	Куйбышева, 107, Самарский район, г. Самара	Жилой дом	3 КЖ
29	Куйбышева, 109, Самарский район, г. Самара	Жилой дом с административными	4 КЖ
30	Куйбышева, 111, Самарский район, г. Самара	Жилой дом с административными	3 КЖ
31	Куйбышева, 113, Самарский район, г. Самара	Жилой дом с административными	4 КЖ
32	Некрасовская, 25а, Самарский район, г. Самара	Жилой дом	3 КЖ
33	Некрасовская, 25, Самарский район, г. Самара	Жилой дом	2 КЖ
34	Фрунзе, 98а, Самарский район, г. Самара	Жилой дом с административными	4 КЖ
35	Куйбышева, 115/117, Самарский район, г. Самара	Административное здание-Здание Лютеранской Церкви	4 КЖ
36	Куйбышева, 115/117, Самарский район, г. Самара	Административное здание-Здание Лютеранской Церкви	2 КЖ
37	Некрасовская, 23/Куйбышева, 117, Самарский район, г. Самара	Административное здание-Здание Лютеранской Церкви	3 КЖ
38	Самарский район, г. Самара	Сооружение хозяйственно-подсобного назначения	КН
39	Самарский район, г. Самара	Сооружение хозяйственно-подсобного назначения	КН
40	Самарский район, г. Самара	Сооружение хозяйственно-подсобного назначения	КН
41	Самарский район, г. Самара	Сооружение хозяйственно-подсобного назначения	МН
42	Самарский район, г. Самара	Сооружение хозяйственно-подсобного назначения	КН
43	Самарский район, г. Самара	Сооружение хозяйственно-подсобного назначения	КН
44	Самарский район, г. Самара	Сооружение хозяйственно-подсобного назначения	КН
45	Самарский район, г. Самара	Сооружение хозяйственно-подсобного назначения	КН
46	Самарский район, г. Самара	Сооружение хозяйственно-подсобного назначения	МН
47	Самарский район, г. Самара	Сооружение хозяйственно-подсобного назначения	КН
48	Самарский район, г. Самара	Сооружение хозяйственно-подсобного назначения	КН
49	Самарский район, г. Самара	Сооружение хозяйственно-подсобного назначения	КН
50	Самарский район, г. Самара	Сооружение хозяйственно-подсобного назначения	КН
51	Самарский район, г. Самара	Сооружение хозяйственно-подсобного назначения	КН
52	Самарский район, г. Самара	Сооружение хозяйственно-подсобного назначения	КН
53	Самарский район, г. Самара	Сооружение хозяйственно-подсобного назначения	КН
54	Самарский район, г. Самара	Сооружение хозяйственно-подсобного назначения	КН

- Условные обозначения:
- Границы разработки ПМТ
  - Красные линии
  - Жилые здания и сооружения
  - Общественные, административные здания и сооружения
  - Подсобные, хозяйственно-бытовые здания и сооружения
  - Культовые (религиозные) здания и сооружения
  - Порядковый номер зданий и сооружений

						06/18 - ПМТ			
						Проект межевания территории в границах улиц Куйбышева, Некрасовской, Фрунзе, Ленинградской в Самарском внутригородском районе г.о. Самара			
Изм.	Кол.уч.	Лист	№ док.	Подп.	Дата	Проект межевания территории. Обосновывающая часть	Стадия	Лист	Листов
							ПМТ	2	4
							Местоположение существующих объектов капитального строительства. М 1:1000		
						ООО «АПМ»			

Обосновывающая часть проекта межевания территории в границах улиц Куйбышева, Некрасовской, Фрунзе, Ленинградской в Самарском внутригородском районе г.о. Самара.  
Границы зон с особыми условиями использования территорий. Границы особо охраняемых природных территорий.



Условные обозначения:

- Границы разработки ПМТ
- Красные линии

Условные обозначения инженерных сетей:

- Канализация
- Водопровод
- Линии электропередачи
- Теплосеть
- Зона с особыми условиями использования - Охранная зона инженерных сетей канализации - 3 м
- Зона с особыми условиями использования - Охранная зона инженерных сетей водопровода - 5 м
- Зона с особыми условиями использования - Охранная зона линий электропередачи - 0,6 м
- Зона с особыми условиями использования - Охранная зона инженерных сетей теплоснабжения - 2 м

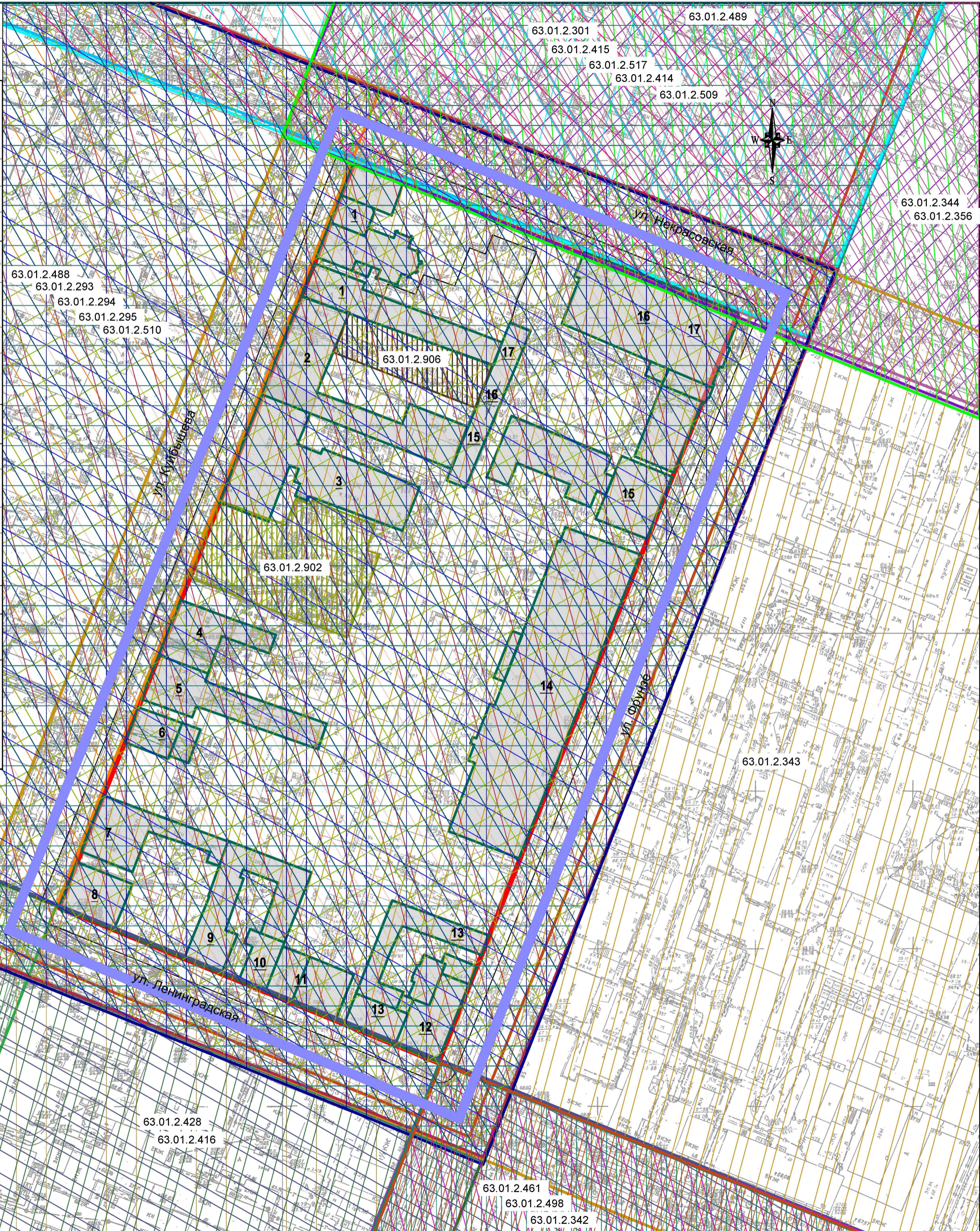
Примечания:

1. Согласно ответу Министерства лесного хозяйства, охраны окружающей среды и природопользования Самарской области № 27-0401/4105 от 20.02.2018 г. территория проектирования находится вне зон санитарной охраны источников питьевого водоснабжения. Также участок проектирования находится вне береговой и вне водоохранных зон.
2. Согласно ответу Министерства лесного хозяйства, охраны окружающей среды и природопользования Самарской области № 2703-03/4191 от 21.02.2018 г. в настоящее время в границах ПМТ отсутствуют особо охраняемые природные территории (ООПТ) местного и регионального значения.

						06/18 - ПМТ			
						Проект межевания территории в границах улиц Куйбышева, Некрасовской, Фрунзе, Ленинградской в Самарском внутригородском районе г.о. Самара			
Изм.	Кол.уч.	Лист	№ док.	Подп.	Дата	Проект межевания территории. Обосновывающая часть	Стадия	Лист	Листов
							ПМТ	3	4
							Границы зон с особыми условиями использования территорий. Границ М 1:1000		
						ООО «АПМ»			

**Обосновывающая часть проекта межевания территории в границах улиц Куйбышева, Некрасовской, Фрунзе, Ленинградской в Самарском внутригородском районе г.о. Самара.  
Границы территорий объектов культурного наследия.**

Ведомость объектов культурного наследия в границах ПМТ		
№ на плане	Адрес	Название
1	Куйбышева, 115, 117, Некрасовская, 25, Самарский район, г. Самара	Комплекс Кирхи, 1865-1875 гг., арх. Еремеев Н.Н. дополнительное наименование Дом, в котором в 1937-1950 гг. находился Куйбышевский областной союз художников, активными деятелями которого были художники И.Ф.Борисов, Г.Н.Подбельский, А.И.Волков и скульптор В.П.Акимов
2	Куйбышева, 113, Самарский район, г. Самара	Дом Ясенкова
3	Куйбышева, 111, Самарский район, г. Самара	Здание гостиницы «Гранд-Отель», 1909 г., арх. Квятковский
4	Куйбышева, 107, Самарский район, г. Самара	Дом Сибирякова
5	Куйбышева, 105, литеры А, А1, Самарский район, г. Самара	Дом самарского купца 2-й гильдии, гласного Городской Думы (1892, 1895-1896, 1900) Головкина П.И. с торговыми помещениями
6	Куйбышева, 103, литеры А, Б, Самарский район, г. Самара	Кинотеатр «Художественный». Дом, где в квартире зубного врача А.А. Канцельсона 1891 - 1892 гг. бывал В.И. Ленин. Дом Хреновой (памятное место)
7	Куйбышева, 101, литеры А, Б, Самарский район, г. Самара ул. Куйбышева, 99 / ул. Ленинградская, 26-28-30, литеры А, А1, А2, А3, А4, А5, Самарский район, г. Самара	Усадьба купеческой семьи Гудковых П.Ф. и А.Г.
8	Ленинградская, 26-28-30, литеры А, А1, А2, А3, А4, А5, Самарский район, г. Самара	Дом Л.Н. Покидышева
9	ул. Ленинградская, 32-34, литеры А, Б, Самарский район, г. Самара	Усадьба семьи купцов Головкиных Арх. Щербачев
10	ул. Ленинградская, 34, Самарский район, г. Самара ул. Ленинградская, 36-38, литеры А, А1, Б, Самарский район, г. Самара	Дом К.П. Головкина Дом в котором жил художник К.П.Головкин
11	ул. Ленинградская, 36-38, литеры А, А1, Б, Самарский район, г. Самара	Усадьба Яновых
12	ул. Ленинградская, 40 / Фрунзе, 92, Самарский район, г. Самара	Дом Позерн
13	ул. Ленинградская, 40 ул. Фрунзе, 90-92, литера А, ул. Фрунзе, 94, литеры А, В, Самарский район, г. Самара	Усадьба Позерн
14	ул. Фрунзе, 96, Самарский район, г. Самара	Банк
15	ул. Фрунзе, 98-98а-100 / ул. Некрасовская, 27-25-25а, литера Е, Самарский район, г. Самара	Дом купца Л.С. Аржанова
16	ул. Фрунзе, 98-98а-100 / ул. Некрасовская, 25-25а-27, литеры Б, Б1, Самарский район, г. Самара	Клуб швейников (арх. П.А. Щербачев)
17	ул. Фрунзе, 98-98а-100 / ул. Некрасовская, 25-25а-27, литеры В, В1, Самарский район, г. Самара	Богательня купца Л. С. Аржанова



**Условные обозначения:**

- Границы разработки ПМТ
- Красные линии
- Объекты культурного наследия (ОКН)
- Порядковый номер зданий и сооружений

**Охранные зоны ОКН в границах ПМТ:**

- Охранный зона объекта культурного наследия (памятника истории и культуры) федерального значения "Здание гостиницы "Гранд-отель", 1909 г., арх. Квятковский" (г. Самара, ул. Куйбышева, д. 111) - 63.01.2.510
- Охранный зона объекта культурного наследия регионального значения "Кинотеатр "Художественный". Дом, где в квартире зубного врача А.А. Канцельсона в 1891-1892 гг. бывал В.И. Ленин" (г. Самара, ул. Куйбышева, д. 103) - 63.01.2.294
- Охранный зона объекта культурного наследия регионального значения "Дом П.И. Головкина" (г. Самара, ул. Куйбышева, д. 105) - 63.01.2.295
- Охранный зона объекта культурного наследия (памятника истории и культуры) федерального значения "Комплекс кирхи, 1865 - 1875 гг., арх. Еремеев Н.Н." (г. Самара, ул. Куйбышева, д. 115 - 117) - 63.01.2.517
- Зона с особыми условиями использования, стоящая на кадастровом учете (Зона охраны объекта культурного наследия (памятника истории и культуры) федерального значения "Дом Ясенкова", расположенного по адресу: г. Самара, ул. Куйбышева, 113. Кадастровый номер зоны - 63.01.2.906)
- Зона с особыми условиями использования, стоящая на кадастровом учете (Зона охраны объекта культурного наследия (памятника истории и культуры) регионального значения "Дом Сибирякова", расположенного по адресу: г. Самара, ул. Куйбышева, 107, литеры А, А1. Кадастровый номер зоны - 63.01.2.902)
- Номера стоящих на кадастровом учете охранных зон объектов культурного наследия

**Охранные зоны ОКН, находящихся за границами ПМТ:**

- Охранный зона объекта культурного наследия (памятника истории и культуры) федерального значения "Дом, в котором в 1919 г. находился штаб Южной группы Восточного фронта под командованием Фрунзе Михаила Васильевича" (г. Самара, ул. Фрунзе, д. 116) - 63.01.2.489;
- Охранный зона объекта культурного наследия (памятника истории и культуры) федерального значения "Здание женской гимназии (дом Поплавского), 1902 г., арх. Щербачев А.А." (г. Самара, ул. Куйбышева, д. 125) - 63.01.2.415;
- Границы зон регулирования застройки и хозяйственной деятельности объекта культурного наследия «Дом М. Мельниковой», расположенного по адресу: г. Самара, ул. Фрунзе, 131 - 63.01.2.956;
- Охранный зона объекта культурного наследия (памятника истории и культуры) федерального значения "Здание коммерческого клуба, 2-я пол. XIX в." (г. Самара, ул. Куйбышева, д. 104) - 63.01.2.509
- Охранный зона объекта культурного наследия (памятника истории и культуры) федерального значения "Здание коммерческого клуба, 2-я пол. XIX в." (г. Самара, ул. Куйбышева, д. 104) - 63.01.2.509
- Охранный зона объекта культурного наследия регионального значения "Дом, в котором жил государственный и военный деятель М.В. Фрунзе" (г. Самара, ул. Фрунзе, д. 114) - 63.01.2.344
- Охранный зона объекта культурного наследия регионального значения "Дом П.П. Подбельского" (г. Самара, ул. Фрунзе, д. 111) - 63.01.2.343;
- Охранный зона объекта культурного наследия (памятника истории и культуры) федерального значения "Дом, в котором жил в 1895 году Горький Алексей Максимович. В доме - мемориальный музей А.М. Горького" (г. Самара, ул. Степана Разина, д. 126) - 63.01.2.398
- Охранный зона объекта культурного наследия регионального значения "Банк внешней торговли" (г. Самара, ул. Куйбышева, д. 90) - 63.01.2.293
- Охранный зона объекта культурного наследия (памятника истории и культуры) федерального значения "Здание Волжско-Камского коммерческого банка, 1913 - 1915 гг., арх. Яковин В.И." (г. Самара, ул. Куйбышева, д. 92) - 63.01.2.488
- Охранный зона объекта культурного наследия (памятника истории и культуры) федерального значения "Дом Некладиной, 2-я пол. XIX в." (г. Самара, ул. Венцека, 40) - 63.01.2.498
- Охранный зона объекта культурного наследия (памятника истории и культуры) федерального значения "Дом, где в квартире присяжного поверенного А.Н. Хардина в 1892 - 1893 гг. Ленин Владимир Ильич неоднократно бывал" (г. Самара, ул. Венцека, 45 - 47/ул. Фрунзе, 85) - 63.01.2.428
- Охранный зона объекта культурного наследия регионального значения "Жизный дом" (г. Самара, ул. Фрунзе, д. 75 (во дворе)) - 63.01.2.342
- Охранный зона объекта культурного наследия (памятника истории и культуры) федерального значения "Здание окружного суда, в котором в 1892 - 1893 гг. Ленин Владимир Ильич работал помощником присяжного поверенного" (г. Самара, ул. Куйбышева, д. 60 / ул. Венцека, д. 31) - 63.01.2.508
- Охранный зона объекта культурного наследия (памятника истории и культуры) федерального значения "Здание Самарской публичной библиотеки, где в 1898 - 1899 г. работал Ленин Владимир Ильич" (г. Самара, ул. Куйбышева, д. 95) - 63.01.2.416
- Охранный зона объекта культурного наследия (памятника истории и культуры) федерального значения "Дом, где в квартире-мастерской художника Ф.Е. Бурова Ленин Владимир Ильич неоднократно бывал" (г. Самара, ул. Венцека, д. 28/ул. Степана Разина, д. 65) - 63.01.2.429
- Охранный зона объекта культурного наследия регионального значения "Усадьба Новоорженцова П.П." (г. Самара, ул. Некрасовская, д. 22-24/ул. Куйбышева, д. 102, литеры А, А1, Б1) - 63.01.2.301

**Примечания:**

1. Согласно ответу Управления государственной охраны объектов культурного наследия Самарской области № 43/1186 от 20.03.2018 г. на территории проектирования расположены следующие объекты культурного наследия:
    - "Богательня купца Л.С. Аржанова" - ул. Фрунзе, 98-98а-100/ ул. Некрасовская, 25-25а-27, литеры Б, Б1;
    - "Клуб швейников (арх. П.А. Щербачев)" - ул. Фрунзе, 98-98а-100/ ул. Некрасовская, 25-25а-27, литеры Б, Б1;
    - "Дом купца Л.С. Аржанова" - 98-98а-100/ ул. Некрасовская, 25-25а-27, литера Е;
    - "Банк" - ул. Фрунзе, 96;
    - "Дом Позерн" - ул. Ленинградская, 40/ Фрунзе, 92;
    - "Усадьба Яновых" - ул. Ленинградская, 36-38, литера А, А1, Б;
    - "Дом К.П. Головкина" - ул. Ленинградская, 34;
    - "Дом Л.Н. Покидышева" - ул. Куйбышева, 99/ ул. Ленинградская, 26-28-30, литеры А, А1, А2, А3, А4, А5;
    - "Усадьба купеческой семьи Гудковых П.Ф. и А.Г." - ул. Куйбышева, 101, Литеры А, Б;
    - "Кинотеатр "Художественный" - ул. Куйбышева, 103;
    - "Дом самарского купца 2-й гильдии, гласного Городской думы (1892, 1895-1896, 1900) Головкина П.И. с торговыми помещениями" - ул. Куйбышева, 105, литеры А, А1;
    - "Дом Сибирякова" - ул. Куйбышева, 107;
    - "Здание гостиницы "Гранд-Отель", 1909 г. арх. Квятковский" - ул. Куйбышева, 111;
    - "Дом Ясенкова" - ул. Куйбышева, 113;
    - "Комплекс Кирхи, 1865-1875 гг., арх. Еремеев Н.Н." - ул. Куйбышева, 115, 117.
  - А так же выявленные объекты культурного наследия:
    - "Усадьба Позерн" - ул. Ленинградская, 40/ ул. Фрунзе, 90-92, литера А, ул. Фрунзе, 94, литеры А, В;
    - "Усадьба семьи купцов Головкиных Арх. Щербачев" - ул. Ленинградская, 32-34, литеры А, Б
- Вся территория разработки проекта межевания находится в пределах охранных зон объектов культурного наследия, расположенных непосредственно в квартале, относительно которого ведется разработка ПМТ и в прилегающих кварталах.
- Охранные зоны вышеперечисленных объектов культурного наследия нанесены на чертеж в соответствии с кадастровым планом территории (КПТ). В связи с тем, что границы охранных зон выходят за границы разработки проекта межевания, указать их на чертеже полностью не представляется возможным.

					06/18 - ПМТ					
					Проект межевания территории в границах улиц Куйбышева, Некрасовской, Фрунзе, Ленинградской в Самарском внутригородском районе г.о. Самара					
Изм.	Кол.уч.	Лист	№ док.	Подп.	Дата	Проект межевания территории. Обосновывающая часть		Стадия	Лист	Листов
								ПМТ	4	4
					Архитектор		Границы территорий объектов культурного наследия.		ООО «АПМ»	
							М 1:1000			

**Межевание территории.**  
Чертеж межевания территории на котором отображаются: красные линии, границы застроенных земельных участков, границы формируемых земельных участков, планируемых для предоставления физическим и юридическим лицам для строительства, границы зон с особыми условиями использования территории.

- 1.1 Введение  
"Проект межевания территории в границах улиц Ленинградская, Куйбышева, Некрасовская, Фрунзе в Самарском районе г.о. Самара" был выполнен на основании действующих нормативных и законодательных документов:  
- "Земельный кодекс Российской Федерации" от 25.10.2001 документ с изменениями, внесенными Федеральным законом от 31 декабря 2017 года N 507-ФЗ с изменениями на 21 декабря 2017 года;  
- "Градостроительный кодекс Российской Федерации" от 28.07.2018 документ с изменениями, внесенными Федеральным законом от 23 апреля 2018 года N 89-ФЗ (ред. от 19.07.2011) с изменениями на 23 апреля 2018 года;  
- Санитарно-эпидемиологические правила и нормативы СанПиН 2.2.1/2.1.1.1200-03, введенные в действие ПОСТАНОВЛЕНИЕМ ГЛАВНОГО ГОСУДАРСТВЕННОГО САНИТАРНОГО ВРАЧА РОССИЙСКОЙ ФЕДЕРАЦИИ от 25 сентября 2007 года N 74;  
- РДС 30-201-08 Инструкция о порядке проектирования и установления красных линий в городах и других поселениях Российской Федерации;  
- СП 42.13330.2016 Градостроительство. Планировка и застройка городских и сельских поселений. Актуализированная редакция СНиП 2.07.01-06\*;  
- Правила застройки и землепользования в городе Самаре (с изменениями на 26 апреля 2018 года);  
- Распоряжением Департамента градостроительства городского округа Самара № РД-44 от 23.01.2018 г. «о разрешении МРО «Евангелическо-лютеранская община Св. Георга г. Самара» подготовки документации по планировке территории (проект межевания территории) в границах улиц Куйбышева, Некрасовская, Фрунзе, Ленинградская в Самарском районе городского округа Самара»;  
Подготовка документации по межеванию территории в целях обеспечения устойчивого развития территорий, выделения элементов планировочной структуры (кварталов, микрорайонов, иных элементов), установления границ земельных участков, на которых расположены объекты капитального строительства.

- 1.2 Цель разработки проекта:  
1. Определение местоположения границ образуемых и изменяемых земельных участков;  
2. Установление, изменение, отмена красных линий для застроенных территорий, в границах которых не планируется размещение новых объектов капитального строительства, а также для установления, изменения, отмены красных линий в связи с образованием и (или) изменением земельного участка, расположенного в границах территории, применительно к которой не предусматривается осуществление деятельности по комплексному и устойчивому развитию территории, при условии, что такие установление, изменение, отмена влекут за собой исключительно изменение границ территории общего пользования.  
1.3 Используемые исходные материалы:  
- информация об установленных ограничениях земельных участков;  
- топографическая схема М 1:500;  
- технические условия эксплуатирующих организаций;  
- сведения управления Росреестра по Самарской области;  
- информация о земельных участках в пределах границ проектирования, учтенных (зарегистрированных) в государственном земельном кадастре

- 1.4 Опорно-межевая сеть на территории проектирования:  
На территории проектирования существует установленная система геодезической сети для определения координат точек земной поверхности с использованием спутниковых систем. Система координат - МСК Самара. Действующая система геодезической сети удовлетворяет требованиям выполнения землеустроительных работ для установления границ земельных участков на местности.

- 1.5 Структура территории, образуемая в результате межевания:  
Проект предусматривается:  
- образование земельного участка из земель государственной собственности на которые не разграничена, с назначением вида разрешенного использования "культурное развитие" - код ВРИ 3.6 (Размещение объектов капитального строительства, предназначенных для размещения в них музеев, выставочных залов, художественных галерей, домов культуры, библиотек, кинотеатров и кинозалов, театров, филармоний, планетариев; устройство площадок для проведения и гуляний; размещение зданий и сооружений для размещения цирков, зверинцев, зоопарков, океанариумов) (согласно ПЗЗ г. о. Самара), условный номер земельного участка 3У-1;  
- образование земельного участка через раздел кадастрового земельного участка 63.01.0816011.579, с назначением вида разрешенного использования "культурное развитие" - код ВРИ 3.6 (Размещение объектов капитального строительства, предназначенных для размещения в них музеев, выставочных залов, художественных галерей, домов культуры, библиотек, кинотеатров и кинозалов, театров, филармоний, планетариев; устройство площадок для проведения и гуляний; размещение зданий и сооружений для размещения цирков, зверинцев, зоопарков, океанариумов) (согласно ПЗЗ г. о. Самара), условный номер земельного участка 3У-2;  
- образование земельного участка из земель государственной собственности на которые не разграничена, с назначением вида разрешенного использования "среднеэтажная жилая застройка" - код ВРИ 2.5 (Размещение жилых домов, предназначенных для размещения в них квартир, каждая из которых пригодна для постоянного проживания (жилые дома высотой не выше восьми надземных этажей, разделенных на две и более квартиры); благоустройство и озеленение; размещение подземных гаражей и автостоянок; обустройство спортивных и детских площадок, площадок отдыха; размещение объектов обслуживания жилой застройки) в исторических, пристроенных и встроенно-пристроенных помещениях многоквартирного дома, если общая площадь таких помещений в многоквартирном доме не составляет более 20% общей площади помещений дома (согласно ПЗЗ г. о. Самара) условный номер земельного участка 3У-3;  
- образование земельных участков через раздел кадастрового земельного участка 63.01.0816011.579, с назначением вида разрешенного использования "среднеэтажная жилая застройка" - код ВРИ 2.5 (Размещение жилых домов, предназначенных для размещения в них квартир, каждая из которых пригодна для постоянного проживания (жилые дома высотой не выше восьми надземных этажей, разделенных на две и более квартиры); благоустройство и озеленение; размещение подземных гаражей и автостоянок; обустройство спортивных и детских площадок, площадок отдыха; размещение объектов обслуживания жилой застройки) в исторических, пристроенных и встроенно-пристроенных помещениях многоквартирного дома, если общая площадь таких помещений в многоквартирном доме не составляет более 20% общей площади помещений дома (согласно ПЗЗ г. о. Самара) условный номер земельного участка 3У-4, 3У-5.  
Проект межевания территории предполагает, что образуемый земельный участок 3У1 переходит в пользование МРО "Евангелическо-лютеранская община Св. Георга г. Самара". На территории образуемого земельного участка, присоединяемого к территории Лютеранской Кирхи, будет осуществляться вход с улицы Некрасовской. Комплекс Кирхи является объектом культурного наследия федерального значения (памятник истории и культуры) согласно Списку объектов культурного наследия (памятника истории и культуры) федерального и регионального значения, расположенных на территории Самарской области.  
В административном отношении участок находится в Самарском районе г.о. Самара в кадастровом квартале 63.01.0816011.

- 1.6 Сервитуты и иные обременения:  
В границах территории разработки ПМТ находятся следующие охраняемые зоны:  
- зона охраны объекта культурного наследия (памятника истории и культуры) регионального значения "Дом Фариана", расположенного по адресу: г. Самара, ул. Куйбышева, 113. Кадастровый номер зоны - 63.01.2.906;  
- зона охраны объекта культурного наследия (памятника истории и культуры) регионального значения "Дом Сибирякова", расположенного по адресу: г. Самара, ул. Куйбышева, 107, литеры А, А1. Кадастровый номер зоны - 63.01.2.902;  
Границы зон действия публичных сервитутов отсутствуют.

2. Образуемые и изменяемые земельные участки проектируемых объектов:  
Данный "Проект межевания территории в границах улиц Куйбышева, Некрасовская, Фрунзе, Ленинградская в Самарском районе г.о. Самара" предусматривается:  
- образование земельного участка из земель государственной собственности на которые не разграничена, с назначением вида разрешенного использования "культурное развитие" - код ВРИ 3.6 (согласно ПЗЗ г. о. Самара), условный номер земельного участка 3У-1;  
- образование земельного участка через раздел кадастрового земельного участка 63.01.0816011.579, с назначением вида разрешенного использования "культурное развитие" - код ВРИ 3.6 (согласно ПЗЗ г. о. Самара), условный номер земельного участка 63.01.0816011.579-3У-2;  
- образование земельного участка из земель государственной собственности на которые не разграничена, с назначением вида разрешенного использования "среднеэтажная жилая застройка" - код ВРИ 2.5 (согласно ПЗЗ г. о. Самара) условный номер земельного участка 3У-3;  
- образование земельных участков через раздел кадастрового земельного участка 63.01.0816011.579, с назначением вида разрешенного использования "среднеэтажная жилая застройка" - код ВРИ 2.5 (согласно ПЗЗ г. о. Самара) условные номера земельных участков 3У-4, 3У-5.  
Земельные участки с условными номерами 3У-3, 3У-4, 3У-5 образуют земельный участок, фактически занимаемый жилым домом в зоне среднеэтажной жилой застройки, с назначением вида разрешенного использования "среднеэтажная жилая застройка" в соответствии с ПЗЗ г. Самара (код ВРИ 2.5).

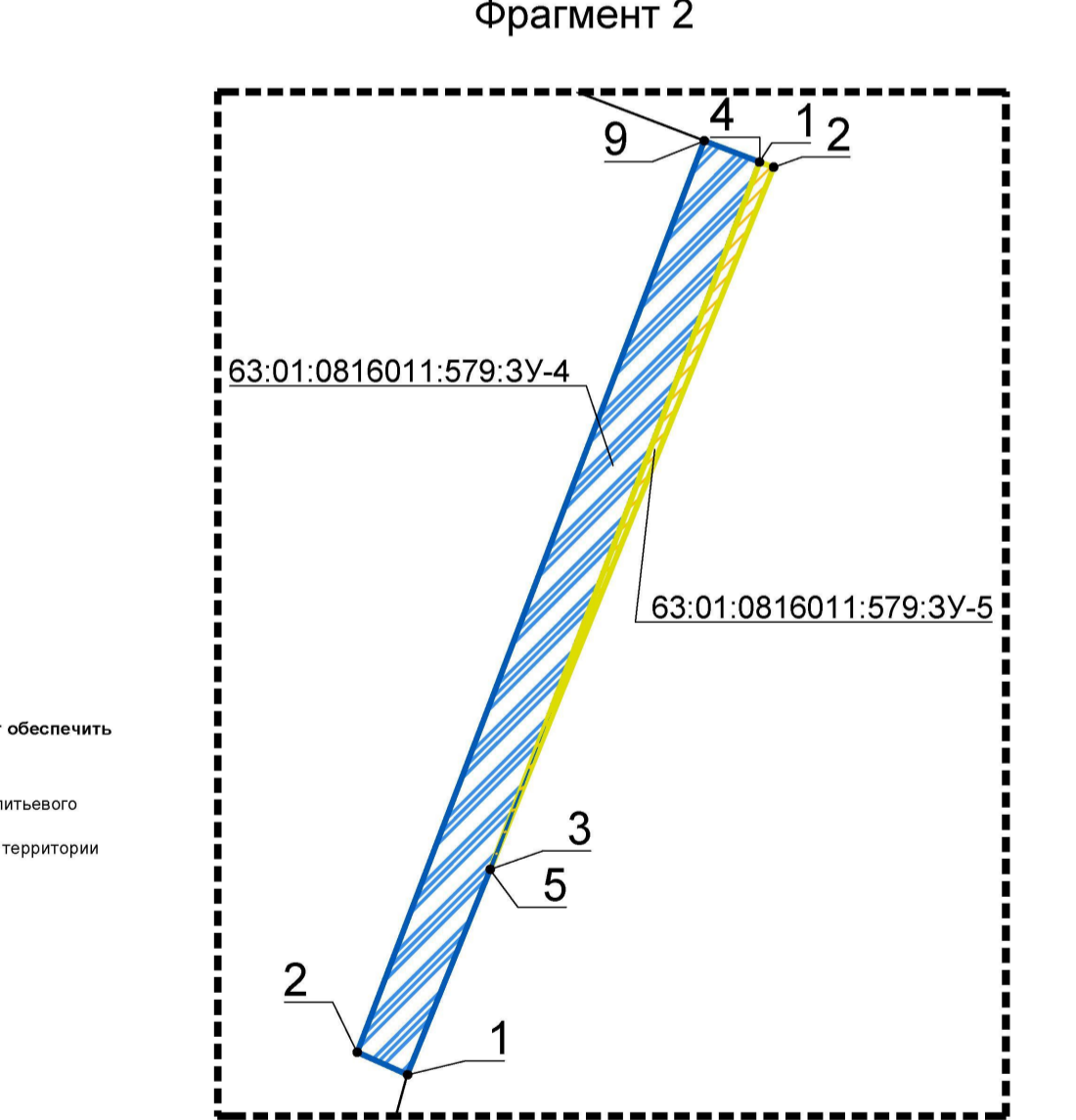
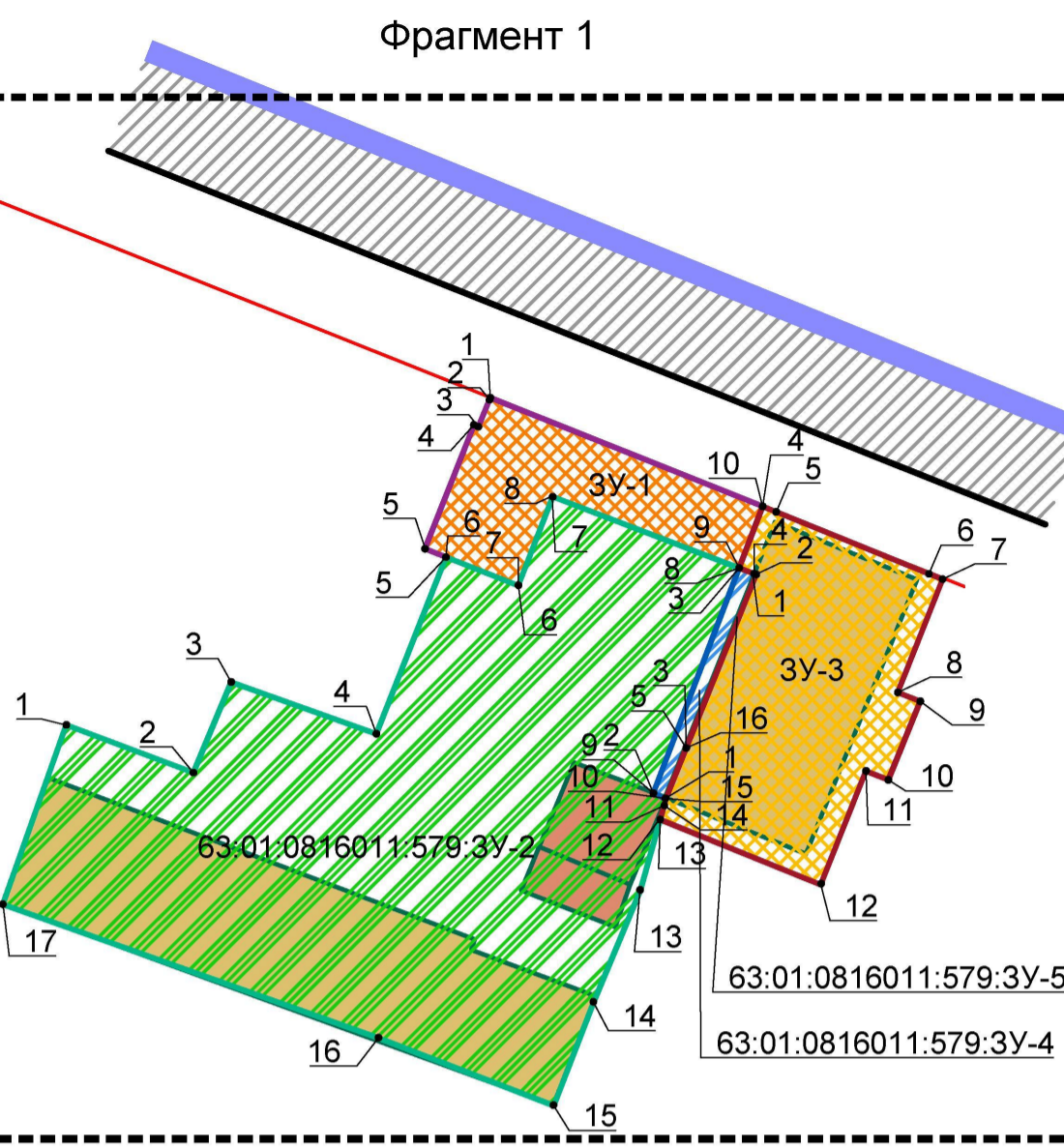
- 2.1 Параметры площади образуемых земельных участков:  
Основные показатели проекта межевания:  
Общая площадь образуемых и изменяемых земельных участков на кадастровом плане территории: **S=1505,46 кв. м**,  
и, в том числе:  
1. Площадь образуемого земельного участка на кадастровом плане территории, условный номер образуемого земельного участка (ЗУ1) с разрешенным видом использования образуемого земельного участка: "Культурное развитие", код ВРИ по классификатору - 3.6 - **S=138,8 кв. м**  
2. Площадь измененного в части вида разрешенного использования и конфигурации земельного участка на кадастровом плане территории, номер измененного земельного участка (63.01.0816011.579-3У-2) с назначением вида разрешенного использования измененного земельного участка: "Культурное развитие", код ВРИ по классификатору - 3.6 - **S=1064,08 кв. м**  
3. Площадь образуемого земельного участка на кадастровом плане территории, условный номер образуемого земельного участка (ЗУ3) с разрешенным видом использования образуемого земельного участка: "Среднеэтажная жилая застройка", код ВРИ по классификатору - 2.5 - **S=284,56 кв. м**  
4. Площадь измененного в части вида разрешенного использования и конфигурации земельного участка на кадастровом плане территории, номер измененного земельного участка (63.01.0816011.579-3У-4) с назначением вида разрешенного использования измененного земельного участка: "Среднеэтажная жилая застройка", код ВРИ по классификатору - 2.5 - **S=16,4 кв. м**  
5. Площадь измененного в части вида разрешенного использования и конфигурации земельного участка на кадастровом плане территории, номер измененного земельного участка (63.01.0816011.579-3У-5) с назначением вида разрешенного использования измененного земельного участка: "Среднеэтажная жилая застройка", код ВРИ по классификатору - 2.5 - **S=1,63 кв. м**

- 2.2 Формирование красных линий  
Красные линии, нанесенные на черт. ж. соответствующим РДС 30-201-08 Инструк. ия о порядке проектирования и установления красных линий в городах и других поселениях Российской Федерации, нанесенные на чертеж межевания территории, в границах разработки проекта межевания территории являются существующими.

- 2.4 Правовой статус объектов межевания  
На период подготовки проекта межевания на территории находится сложившаяся жилая застройка, а также здания и сооружения административного и общественного назначения.

- 2.5 Основные показатели по проекту межевания  
Настоящий проект обеспечивает равные права и возможности правообладателей земельных участков в соответствии с действующим законодательством. С ориентированные грани земельных участков позволяют обеспечить необходимые требования по содержанию и обслуживанию объектов застройки в условиях сложившейся планировочной системы территории.

- Примечания:  
1. Согласно ответу Министерства лесного хозяйства, охраны окружающей среды и природопользования Самарской области № 27-0401/4105 от 20.02.2018 г. территория проектирования находится вне зон санитарной охраны источников питьевого водоснабжения. Также участок проектирования находится вне береговой и вне водоохраных зон.  
2. Согласно ответу Министерства лесного хозяйства, охраны окружающей среды и природопользования Самарской области № 2703-034191 от 21.02.2018 г. в настоящее время в границах ПМТ отсутствуют особо охраняемые природные территории (ООПТ) местного и регионального значения.  
3. Согласно ответу Управления государственной охраны объектов культурного наследия Самарской области № 43/1186 от 20.03.2018 г. на территории проектирования расположены следующие объекты культурного наследия:  
- "Богородица купца П.С. Арханова" - ул. Фрунзе, 98-98а-100/ ул. Некрасовская, 25-25а-27, литеры В,В1;  
- "Клуб швейников (арх. П.А. Щербачев)" - ул. Фрунзе, 98-98а-100/ ул. Некрасовская, 25-25а-27, литеры Б,Б1;  
- "Дом купца Л.С. Арханова" - 98-98а-100/ ул. Некрасовская, 25-25а-27, литера Е;  
- "Банк" - ул. Фрунзе, 96;  
- "Дом Позерн" - ул. Ленинградская, 40/ ул. Фрунзе, 92;  
- "Усадьба Яныных" - ул. Ленинградская, 38-38, литера А,А1,Б;  
- "Дом К.П. Головина" - ул. Ленинградская, 34;  
- "Дом Л.Н. Подкопашева" - ул. Куйбышева, 99/ ул. Ленинградская, 28-28-30, литеры А, А1, А2, А3, А4, А5;  
- "Усадьба купеческой семьи Гудыхых П.Б. и А.Г." - ул. Куйбышева, 101, литеры А,Б;  
- "Кинотеатр "Художественный" - ул. Куйбышева, 103;  
- "Дом самарского купца 2-й гильдии, гласного Городской думы (1892, 1895-1896, 1900) Головина П.И. с торговыми помещениями" - ул. Куйбышева, 105, литеры А, А1;  
- "Дом Сибирякова" - ул. Куйбышева, 107;  
- "Здание гостиницы "Гранд-Отель", 1909 г. арх. Квятковский" - ул. Куйбышева, 111;  
- "Дом Яковлева" - ул. Куйбышева, 113;  
- "Комплекс Кирхи, 1885-1875 гг., арх. Еремеев Н.Н." - ул. Куйбышева, 115, 117.  
А так же выявленные объекты культурного наследия:  
- "Усадьба Позерн" - ул. Ленинградская, 40/ ул. Фрунзе, 92, литера А, ул. Фрунзе, 94, литеры А, В;  
- "Усадьба семьи купца Головина Арх. Щербачев" - ул. Ленинградская, 32-34, литеры А, Б;  
4. Вся территория разработки проекта межевания находится в пределах охраняемых зон объектов культурного наследия, расположенных непосредственно в квартале, относительно которого ведется разработка ПМТ и в близлежащих кварталах.  
5. В соответствии с ответом Департамента городского хозяйства и экологии Администрации городского округа Самара, улицы Куйбышева и Фрунзе являются дорогами 2-й технической категории. Улицы Некрасовская и Ленинградская являются дорогами 3-й технической категории.  
Согласно СП 42.13330.2016 Градостроительство. Планировка и застройка городских и сельских поселений улицы в границах проектирования и на прилегающей территории делятся на следующие категории:  
улица Куйбышева - магистральная улица районного значения;  
улица Некрасовская - улица местного значения в жилой застройке;  
улица Фрунзе - магистральная улица районного значения;  
улица Ленинградская - улица местного значения в жилой застройке;  
улица Куйбышева - магистральная улица районного значения, в соответствии с СП 42.13330.2016 Градостроительство. Планировка и застройка городских и сельских поселений, для улиц местного значения в жилой застройке ширина в красных линиях принимается 40-100 м. Существующая ширина в красных линиях - 25 м.  
Улица Некрасовская - улица местного значения в жилой застройке, в соответствии с СП 42.13330.2011 Градостроительство. Планировка и застройка городских и сельских поселений, ширина в красных линиях принимается 15-25м. Существующая ширина в красных линиях - 25 м.  
Улица Фрунзе - магистральная улица районного значения, в соответствии с СП 42.13330.2011 Градостроительство. Планировка и застройка городских и сельских поселений, ширина в красных линиях принимается 40-100 м. Существующая ширина в красных линиях - 25м.  
Улица Ленинградская - лиц местного значения в жилой застройке, в соответствии с СП 42.13330.2011 Градостроительство. Планировка и застройка городских и сельских поселений, ширина в красных линиях принимается 15-25м. Существующая ширина в красных линиях - 25м.  
6. Согласно ПЗЗ г.о. Самара минимальные отступы от границ земельных участков и красных линий для вида разрешенного использования "Культурное развитие" (код ВРИ 3.6) для зоны Ц-1 - 0 м.  
7. Резервирование (или) изъятие земель для государственных или муниципальных нужд в выделенных границах проекта межевания территории не предусмотрено.  
8. Изменение или отмена существующих красных линий данным проектом не предусматривается.



**Ведомость координат границ изменяемых земельных участков** на кадастровом плане территории с назначением вида разрешенного использования изменяемых земельных участков в соответствии с проектом межевания территории: "Среднеэтажная жилая застройка" - код ВРИ по классификатору - 2.5:

Ведомость координат поворотных точек границ земельного участка 63.01.0816011.579-3У-4			
№ точки	X	Y	
1	-644.0600	-675.9200	
2	-643.6800	-676.7700	
3	-628.2822	-670.9016	
4	-628.6390	-669.9667	
5	-640.5900	-674.5200	
S =	16,4 кв. м		

Ведомость координат поворотных точек границ земельного участка 63.01.0816011.579-3У-5			
№ точки	X	Y	
1	-628.6390	-669.9667	
2	-628.7295	-669.7298	
3	-640.5900	-674.5200	
S =	1,63 кв. м		

**Ведомость координат поворотных точек границ земельного участка 3У-1**

№ точки	X	Y
1	-616.6429	-687.9137
2	-616.672	-687.97
3	-618.63	-688.73
4	-618.5011	-689.0405
5	-626.97	-692.39
6	-627.54	-690.95
7	-629.48	-686.01
8	-623.41	-683.65
9	-670.9016	-678.2822
10	-669.2936	-624.0631
S =	138,8 кв. м	

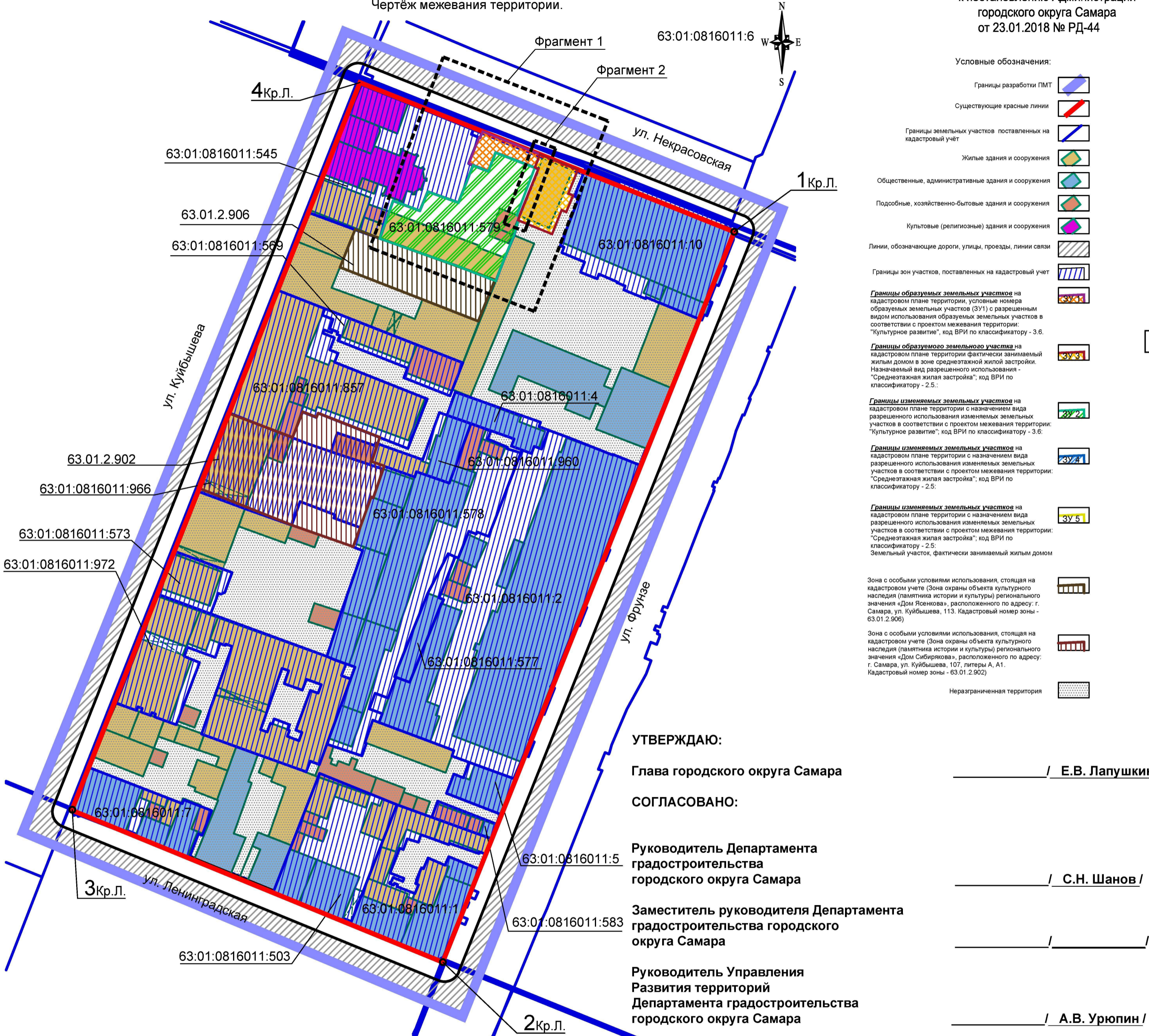
**Ведомость координат границ земельного участка 3У-3**

№ точки	X	Y
1	-628.7300	-669.7300
2	-628.6390	-669.9667
3	-628.2822	-670.9016
4	-624.0800	-669.3000
5	-624.4500	-668.3700
6	-628.6800	-657.9200
7	-629.0500	-656.0900
8	-636.7914	-660.0564
9	-637.4000	-658.5200
10	-642.7700	-660.7000
11	-642.1613	-662.2305
12	-649.9300	-665.3200
13	-645.4800	-676.3100
14	-644.5200	-676.0200
15	-644.0600	-675.9200
16	-640.5900	-674.5200
S =	284,56 кв. м	

**Ведомость координат границ изменяемых земельных участков** на кадастровом плане территории с назначением вида разрешенного использования изменяемых земельных участков в соответствии с проектом межевания территории: "Культурное развитие" - код ВРИ по классификатору - 3.6:

Ведомость координат поворотных точек границ земельного участка 63.01.0816011.579-3У-2			
№ точки	X	Y	
1	-639.0100	-716.9100	
2	-642.2700	-708.2200	
3	-636.0801	-705.6398	
4	-639.6200	-695.7100	
5	-627.5400	-690.9500	
6	-629.4800	-686.0100	
7	-623.4100	-683.6500	
8	-628.2822	-670.9016	
9	-643.6800	-676.7700	
10	-644.0600	-675.9200	
11	-644.5200	-676.0200	
12	-645.4800	-676.3100	
13	-650.3200	-677.6500	
14	-657.9700	-680.8500	
15	-665.0303	-683.5691	
16	-660.4200	-695.5400	
17	-651.2700	-721.2500	
S =	1064,08 кв. м		

**ОСНОВНАЯ ЧАСТЬ ПРОЕКТА МЕЖЕВАНИЯ ТЕРРИТОРИИ В ГРАНИЦАХ УЛИЦ КУЙБЫШЕВА, НЕКРАСОВСКОЙ, ФРУНЗЕ, ЛЕНИНГРАДСКОЙ В САМАРСКОМ ВНУТРИГОРОДСКОМ РАЙОНЕ Г.О. САМАРА.**  
Чертеж межевания территории.



**Ведомость координат характерных точек границ разработки ПМТ**

№ точки	X	Y
1	-843,93	-837,16
2	-843,25	-732,61
3	-641,98	-590,54
4	-903,78	-694,38
S =	43261,7 кв. м	

**Ведомость координат красных линий**

№ точки	X	Y	Длина
1	-606,19	-649,21	155,1268
2	-700,84	-886,13	130,1264
3	-821,27	-836,84	253,9211
4	-727,72	-600,78	130,8243

06/18 - ПМТ

Проект межевания территории в границах улиц Куйбышева, Некрасовской, Фрунзе, Ленинградская в Самарском внутригородском районе г.о. Самара

Изм.	Кол.уч.	Лист	№ док.	Подп.	Дата
ГМП	Арзвев	Романова	ПМТ	1	1
ГАП	Романова	Павлова			

Проект межевания территории. Основная часть

Чертеж межевания территории. М 1:1000

ООО «АГМ»

**ПРИЛОЖЕНИЕ №2**  
к постановлению Администрации городского округа Самара от 23.01.2018 № РД-44

- Условные обозначения:
- Границы разработки ПМТ
  - Существующие красные линии
  - Границы земельных участков поставленных на кадастровый учет
  - Жилые здания и сооружения
  - Общественные, административные здания и сооружения
  - Подобные, хозяйственно-бытовые здания и сооружения
  - Культовые (религиозные) здания и сооружения
  - Линии, обозначающие дороги, улицы, проезды, линии связи
  - Границы зон участков, поставленных на кадастровый учет
  - Границы образуемых земельных участков на кадастровом плане территории, условный номер образуемых земельных участков (ЗУ1) с разрешенным видом использования образуемых земельных участков в соответствии с проектом межевания территории: "Культурное развитие", код ВРИ по классификатору - 3.6
  - Границы образуемого земельного участка на кадастровом плане территории фактически занимаемый жилым домом в зоне среднеэтажной жилой застройки. Назначенный вид разрешенного использования: "Среднеэтажная жилая застройка", код ВРИ по классификатору - 2.5
  - Границы изменяемых земельных участков на кадастровом плане территории с назначением вида разрешенного использования изменяемых земельных участков в соответствии с проектом межевания территории: "Культурное развитие", код ВРИ по классификатору - 3.6
  - Границы изменяемых земельных участков на кадастровом плане территории с назначением вида разрешенного использования изменяемых земельных участков в соответствии с проектом межевания территории: "Среднеэтажная жилая застройка", код ВРИ по классификатору - 2.5
  - Границы изменяемых земельных участков на кадастровом плане территории с назначением вида разрешенного использования изменяемых земельных участков в соответствии с проектом межевания территории: "Среднеэтажная жилая застройка", код ВРИ по классификатору - 2.5
  - Земельный участок, фактически занимаемый жилым домом
  - Зона с особыми условиями использования, стоящая на кадастровом учете (Зона охраны объекта культурного наследия (памятника истории и культуры) регионального значения "Дом Яковлева", расположенного по адресу: г. Самара, ул. Куйбышева, 113. Кадастровый номер зоны - 63.01.2.906)
  - Зона с особыми условиями использования, стоящая на кадастровом учете (Зона охраны объекта культурного наследия (памятника истории и культуры) регионального значения "Дом Сибирякова", расположенного по адресу: г. Самара, ул. Куйбышева, 107, литеры А, А1. Кадастровый номер зоны - 63.01.2.902)
  - Неразграниченная территория