



**СОВЕТ ДЕПУТАТОВ
САМАРСКОГО ВНУТРИГОРОДСКОГО РАЙОНА
ГОРОДСКОГО ОКРУГА САМАРА**

443010, г. Самара, ул. Некрасовская, д. 62, каб. 301 Тел. (846) 332-24-04

РЕШЕНИЕ

от 16.06.2020 № 230

О внесении изменения в Решение Совета депутатов Самарского внутригородского района городского округа Самара от 23 декабря 2015 № 25 «Об утверждении структуры Администрации Самарского внутригородского района городского округа Самара»

Рассмотрев представленный Главой Администрации Самарского внутригородского района городского округа Самара проект Решения Совета депутатов Самарского внутригородского района городского округа Самара «О внесении изменения в Решение Совета депутатов Самарского внутригородского района городского округа Самара от 23 декабря 2015 № 25 «Об утверждении структуры Администрации Самарского внутригородского района городского округа Самара», в соответствии с Федеральным законом от 06 октября 2003 № 131-ФЗ «Об общих принципах организации местного самоуправления в Российской Федерации», Уставом Самарского внутригородского района городского округа Самара Совет депутатов Самарского внутригородского района городского округа Самара

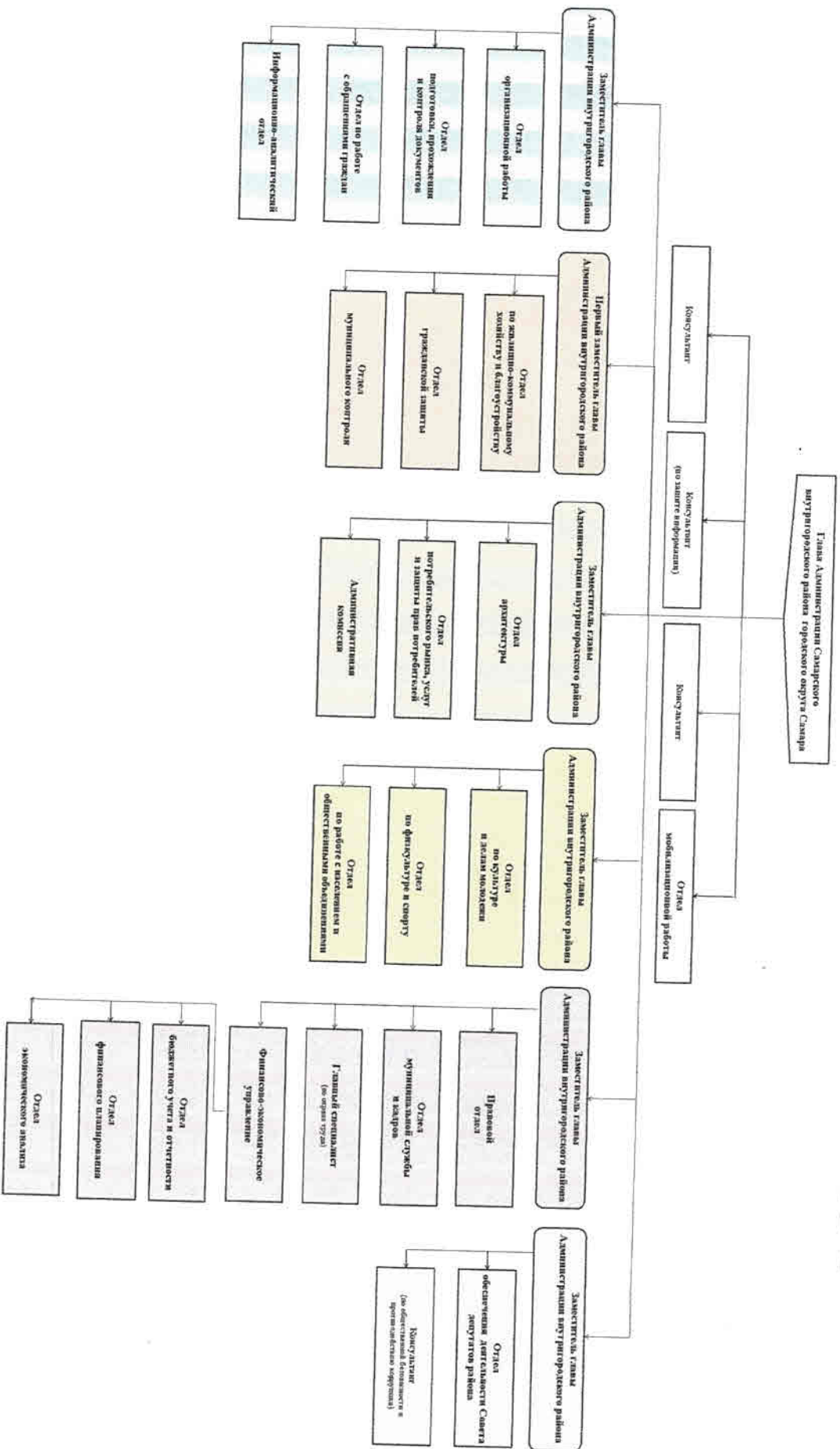
РЕШИЛ:

1. Приложение к Решению Совета депутатов Самарского внутригородского района городского округа Самара от 23 декабря 2015 № 25 «Об утверждении структуры Администрации Самарского внутригородского района городского округа Самара» (в редакции Решения Совета депутатов Самарского внутригородского района городского округа Самара от 28 апреля 2020 №222) изложить в новой редакции согласно приложению к настоящему Решению.
2. Официально опубликовать настоящее Решение.
3. Настоящее Решение вступает в силу со дня его принятия.
4. Контроль за исполнением настоящего Решения возложить на комитет по местному самоуправлению.

**Председатель
Совета депутатов**

А.В. Медведев

Структура Администрации Самарского внутригородского района городского округа Самара



Приложение
к Решению Совета депутатов
Самарского внутригородского
района городского округа Самара
от 16.06.2018 № 150