



**ПРЕДСЕДАТЕЛЬ СОВЕТА ДЕПУТАТОВ  
ОКТЯБРЬСКОГО ВНУТРИГОРОДСКОГО РАЙОНА  
ГОРОДСКОГО ОКРУГА САМАРА**

443110, г. Самара, ул. Ново-Садовая, 20, Тел.(846) 334-04-24

**ПОСТАНОВЛЕНИЕ**

от «29» ноября 2016 г. № 11

О назначении публичных слушаний по проекту планировки и проекту межевания территории в границах улиц Академика Павлова, Академика Платонова, Ново-Садовой, Паркового переулка в Октябрьском районе городского округа Самара

На основании статьи 45, пункта 5 статьи 46 Градостроительного кодекса Российской Федерации, статьи 28 Федерального закона от 06.10.2003 № 131-ФЗ «Об общих принципах организации местного самоуправления в Российской Федерации», Закона Самарской области от 06.07.2015 № 74-ГД «О разграничении полномочий между органами местного самоуправления городского округа Самара и внутригородских районов городского округа Самара по решению вопросов местного значения внутригородских районов», Устава Октябрьского внутригородского района городского округа Самара Самарской области, руководствуясь Положением «О публичных слушаниях в Октябрьском внутригородском районе городского округа Самара», утвержденным решением Думы городского округа Самара от 27.08.2015 № 660, распоряжением Департамента строительства и архитектуры городского округа Самара от 08.09.2015 № РД-907 «О разрешении ЗАО «Компания «Владимир» подготовки документации по планировке территории в границах улиц Академика Павлова, Академика Платонова, Ново-Садовой, Паркового переулка в Октябрьском районе городского округа Самара» ПОСТАНОВЛЯЮ:

1. Назначить публичные слушания по проекту планировки (приложение № 1) и проекту межевания (приложение № 2) территории в границах улиц Академика Павлова, Академика Платонова, Ново-Садовой, Паркового переулка в Октябрьском районе городского округа Самара (далее Проекты) в форме сбора мнений (отзывов) жителей Октябрьского внутригородского района городского округа Самара.

2. Назначить уполномоченным органом за подготовку и проведение публичных слушаний Администрацию Октябрьского внутригородского района городского округа Самара.

3. Определить срок проведения публичных слушаний с 02.12.2016 года по 19.01.2017 года.

4. Ознакомить население Октябрьского внутригородского района городского округа Самара с Проектами и порядком проведением публичных слушаний:

4.1. Официально опубликовать (обнародовать) 02.12.2016 г. настоящее постановление на официальном сайте Администрации городского округа Самара (<http://samadm.ru>) во вкладке «Октябрьский район» официальное опубликование и на официальном сайте Думы городского округа Самара ([www.gorduma.samara.ru](http://www.gorduma.samara.ru)) в подразделе «Официальное опубликование Октябрьский внутригородской район городского округа Самара»;

4.2. Провести публичные слушания посредством участия жителей Октябрьского района городского округа Самара в обсуждении Проектов в форме сбора мнений (отзывов) жителей Октябрьского района с использованием средств интернета, почтовой связи, посредством электронной почты;

4.3. Обеспечить прием мнений (отзывов), предложений и замечаний по Проектам, поступивших от жителей Октябрьского района, которые вправе представить их лично или направить по почте в письменном виде по адресу: 443110, г. Самара, ул. Ново-Садовая, д. 20, либо по электронной почте по адресу: [oktadm@samadm.ru](mailto:oktadm@samadm.ru) в Администрацию Октябрьского внутригородского района городского округа Самара, с 02.12. 2016 года по 09.01.2017 года включительно;

4.4. Обеспечить рассмотрение мнений (отзывов), замечаний и предложений по Проектам, поступивших от жителей Октябрьского района и

подготовку рекомендаций в соответствии с Положением «О публичных слушаниях в Октябрьском внутригородском районе городского округа Самара», утвержденным решением Думы городского округа Самара от 27.08.2015 № 660 «О публичных слушаниях в Октябрьском районе городского округа Самара»;

4.5. Оформить протокол проведения публичных слушаний и подготовить заключение о проведении публичных слушаний;

4.6. Направить протокол публичных слушаний и заключение о результатах публичных слушаний в течение 10 (десяти) дней со дня окончания проведения публичных слушаний Председателю совета депутатов Октябрьского внутригородского района городского округа Самара;

4.7. Опубликовать (обнародовать) 19.01.2017 г. заключение о результатах публичных слушаний на официальном сайте Администрации городского округа Самара (<http://samadm.ru>) во вкладке «Октябрьский район» официальное опубликование и на официальном сайте Думы городского округа Самара ([www.gorduma.samara.ru](http://www.gorduma.samara.ru)) в подразделе «Официальное опубликование Октябрьский внутригородской район городского округа Самара».

5. Настоящее постановление вступает в силу со дня его принятия.

Председатель Совета депутатов  
Октябрьского внутригородского  
района городского округа Самара



T.N. Кукушкин

# Чертеж планировки территории

Чертеж планировки территории на котором отображаются: красные линии, утвержденные в составе проекта линии, обозначающие дороги, улицы, проезды, линии связи, объекты инженерной и транспортной инфраструктур, границы зон планируемого размещения объектов социального-культурного и коммунально-бытового назначения, иных объектов капитального строительства.

## Положения о размещении объектов капитального строительства

Проект планировки территории выполнен на основании положений Генерального плана г. Самара.

Подготовка проекта выполнена в соответствии с действующими законодательными и нормативными документами:

- "Градостроительный кодекс Российской Федерации" от 29.12.2004 N 190-ФЗ;
- "Земельный кодекс Российской Федерации" от 25.10.2001 N 136-ФЗ;
- СанПиН 2.2.1.1200-03 "Санитарно-защитные зоны и санитарная классификация предприятий, сооружений и иных объектов";
- СанПиН 2.1.4.1110-02. Зоны санитарной охраны источников водоснабжения и водопроводов питьевого назначения;
- СанПиН 2.1.4.027-95. Зоны санитарной охраны источников водоснабжения и водопроводов хозяйственно-питьевого назначения;
- СП 34.13330.2010 "СНиП 2.05.02-85\*. Автомобильные дороги";
- СП 31.13330.2011 "СНиП 2.04.02-84\* Водоснабжение. Наружные сети и сооружения";
- СП 32.13330.2010 "СНиП 2.04.03-85. Канализация. Наружные сети и сооружения";
- СП 60.13330.2010 "СНиП 41-01-2003 Отопление, вентиляция и кондиционирование";
- СП 62.13330.2011 "СНиП 42-01-2002 Газоснабжение систем";
- СНиП 41-02-2003. Тепловые сети;
- СП 42.13330.2011 "СНиП 2.07.01-89\* Градостроительство. Планировка и застройка городских и сельских поселений";

Инструкция по проектированию городских электрических сетей (РД 34.20-185-94 с дополнением раздела 2); М.: Энергоатомиздат, 1995;  
Правила устройства электростанций (ПУЭ). Семейное издание. Раздел 2. Передача электроэнергии. Глава 2.4. Воздушные линии электропередачи напряжением до 1 кВ. Глава 2.5. Воздушные линии электропередачи напряжением выше 1 кВ" (утв. Приказом Минэнерго РФ от 20.05.2003 N 187);  
Распоряжение департамента строительства и архитектуры городского округа Самара от 08.09.2015 г. № РД-907;  
Техническое задание на разработку проекта планировки территории, являющегося приложением к Распоряжению.

Подготовка документации по планировке территории осуществлена в целях обеспечения устойчивого развития территории, выделения элементов планировочной структуры, установления параметров планируемого развития элементов планировочной структуры, зон планируемого размещения объектов федерального значения, объектов регионального значения, объектов местного значения, установления границ застроенных земельных участков и границ незастроенных земельных участков, установление границ земельных участков, предназначенных для размещения объектов капитального строительства федерального, регионального или местного значения.

## Планирование территории.

### Параметры планируемого строительства систем социального, транспортного обслуживания и инженерно-технического обеспечения, необходимых для развития территории.

Положения о размещении объектов капитального строительства

Площадь застройки: 15820 кв.м

Площадь всех этажей проектируемых зданий: 8200 кв.м (22-и эт ж/дом)

Жилая площадь: 3944 кв.м (22-и эт ж/дом)

Численность населения: 310 кв.м (П - очередь)

Количество парковочных мест:

Норм: 99 маш/мест (на 1000 чел. 320 маш/мест)

Флот: 150 маш/мест (в том числе на земных: 100 м/мест, подземных: 50 м/мест)

Площадь общественных помещений, встроенных в первые этажи жилых зданий: 3100 кв.м

Площадь квартала в красных линиях 21065 кв.м в том числе:

- под жилье: 9453 кв.м

- под общественно-деловое назначение: 5873 кв.м

- под коммунальное назначение: 405 кв.м

- под общественное пользование: 5245 кв.м

Расчетная площадь озеленения: 1546 кв.м

Проектная площадь твердых покрытий (проезды): 3699 кв.м

Коэффициент плотности застройки: -

Коэффициент застройки: -

Социальные объекты относительно территории проекта планировки имеют следующее местоположение:

Школы:

1. Средне общеобразовательная школа № 20 – ул. Академика Павлова, 85 – расстояние 0,85 км;

2. Средне общеобразовательная школа № 58 – ул. Лукачева, 17 – расстояние 1 км;

Детские сады:

1. «Радужная страна» - Парковый переулок, 5 – расстояние 0,2 км;

2. МБДОУ № 253 г.о. Самара – ул. Академика Павлова, 84 – расстояние 0,9 км;

3. № 309 – ул. Кольцевая, 165 – расстояние 1 км;

4. № 129 – ул. Ново-Садовая, 175 А – расстояние 1 км.

Детская поликлиника:

1. ГБУЗ №9 Октябрьского района, детское педиатрическое отделение № 3 – ул. Советской Армии, 216 – расстояние 1,24 км.

Взрослая поликлиника:

1. ГБУЗ №9 Октябрьского района, отделение врачей общей практики № 4 – ул. Ново-Садовая, 181 – расстояние 0,93 км.

Полиция:

1. Участковый пункт отделения № 4 УМВД России по г. Самара – ул. Лукачева, 44 – расстояние 1,3 км;

2. Отдел полиции – пр. Ленина, 13 А – расстояние 2,4 км.

Станции скорой помощи:

1. Первая частная скорая помощь – ул. Н.Панова, 12, лит Ч – расстояние 1,4 км;

2. Скорая медицинская помощь подстанции № 1 – ул. Больничная, 2 – расстояние 3,7 км.

Пожарное дело:

1. Пожарная часть № 6 Октябрьского района – ул. Ново-Садовая, 313 – расстояние 2,2 км.

Отделение почтовой связи:

1. Почтовое отделение № 11 – ул. Ново-Садовая, 295 А – расстояние 1,46 км.

Спортивные объекты:

1. Спортивный комплекс «Спартак» - ул. Ерошевского, 1 А – расстояние 1,23 км;

2. Спортивный комплекс государственного училища олимпийского резерва – ул. Ново-Садовая, 157 – расстояние 1,4 км.

Объект массового отдыха:

1. ТРК «Мега-Сити» - ул. Ново-Садовая, 160 М – расстояние 0,24 км.

В соответствии с правилами землепользования и застройки городского округа Самара Самарской области территория проектирования входит в состав территориальной зоны: Ж-4 Зона многоэтажной жилой застройки 5 - 16 этажей.

Проект планировки предлагается изменить часть зоны Ж-4 на зону И-3 (Зона предпринимательского обслуживания населения местного (районного) значения). Согласно п. 2, п. 3 ст. 30 «Правил застройки и землепользования в городе Самаре, утвержденных постановлением Самарской городской думы от 26.04.2001г. №61 границы зон планируемого размещения проездов и иных пешеходно-транспортных коммуникаций, планируемого размещения сквера разрешены на территории всех, выделенных на карте зон.

Согласно «Классификатора видов разрешенного использования земельных участков», утвержденным приказом Министерством экономического развития РФ от 01.09.2014г. №540 разрешено размещение объектов капитального строительства в целях обеспечения физических и юридических лиц коммунальными услугами, именно границ зон фактического размещения трансформаторной подстанции и фактического размещения распределительного пункта.

Транспортное обслуживание территории в соответствии со схемой №6 Генерального плана городского округа Самара, утвержденным решением Думы городского округа Самара от 20.03.2008 №539 и СНиП 2.07.01.87\*.

Улицы в границах проектирования и на прилегающей территории делятся на следующие категории:

улица Ново-Садовая – магистраль общегородского значения регулируемого движения

улица Академика Платонова - улица местного значения в жилой застройке

улица Академика Павлова - улица местного значения в жилой застройке

переулок Парковый - улица местного значения в жилой застройке

улица Ново-Садовая - магистраль общегородского значения регулируемого движения, в соответствии с СП 42.13330.2011

Градостроительство Планировка и застройка городских и сельских поселений ширина в красных линиях принимается 40-80 м, но с учетом существующей застройки и земельных участков в отношении которых осуществлен государственный кадастровый учет ширина улиц в красных линиях принимается равной 142 м.

улица Академика Платонова - улица местного значения в жилой застройке, в соответствии с СП 42.13330.2011 Градостроительство Планировка и застройка городских и сельских поселений ширина в красных линиях принимается 15-25 м, но с учетом существующей застройки и земельных участков в отношении которых осуществлен государственный кадастровый учет ширина улиц в красных линиях принимается равной 21 м.

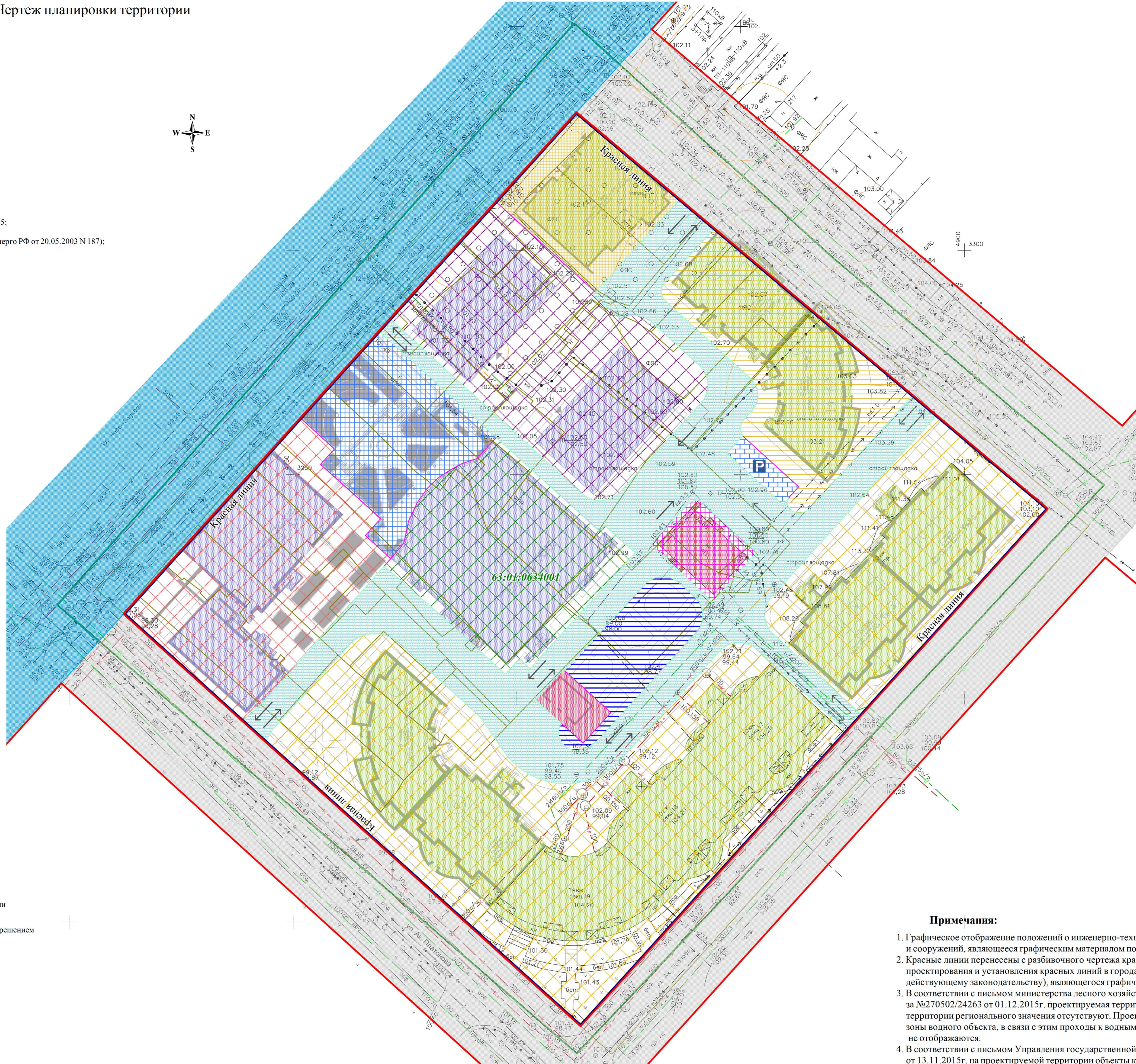
улица Академика Павлова - улица местного значения в жилой застройке, в соответствии с СП 42.13330.2011 Градостроительство Планировка и застройка городских и сельских поселений ширина в красных линиях принимается 15-25 м, но с учетом существующей застройки и земельных участков в отношении которых осуществлен государственный кадастровый учет ширина улиц в красных линиях принимается равной 17 м.

Переулок Парковый - улица местного значения в жилой застройке, в соответствии с СП 42.13330.2011 Градостроительство Планировка и застройка городских и сельских поселений ширина в красных линиях принимается 15-25 м, но с учетом существующей застройки и земельных участков в отношении которых осуществлен государственный кадастровый учет ширина улиц в красных линиях принимается равной 25 м.

Проект планировки территории предусмотрены зоны планируемого размещения озелененных территорий

общего пользования (сквер, дороги, проезды и иные пешеходно-транспортные коммуникации), подземный паркинг, открытая стоянка для временного хранения автомобилей. Территория обеспечена линиями наземного общественного пассажирского транспорта. Расчетный показатель уровня обеспеченности линиями наземного общественного транспорта составляет 5,6 км/км2, тогда как предельный показатель минимально допустимого уровня обеспеченности составляет 2км/км2. Исходя из условий

«Региональных нормативов градостроительного проектирования Самарской области» от 24.12.2014г. №526-п предельное расчетное значение показателя максимально допустимого уровня пешеходной доступности оставшего общественного транспорта для городских населенных пунктов составляет 500 м; таким образом, территория проектирования обеспечена доступностью до оставшихся пунктов общественного транспорта, которые находятся в районе перекрестка ул. Ново-Садовой и Радиальная 2-я, ул. Ново-Садовой и ул. Академика Платонова.



Приложение №1  
к Постановлению Председателя Совета депутатов Октябрьского  
внутригородского района городского округа Самара  
от \_\_\_\_\_ № \_\_\_\_\_

- ### Условные обозначения
- Красные линии\*
  - Граница разработки ППТ
  - Граница кадастрового квартала
  - Граница земельных участков, учтенных в ГКН
  - Граница зон фактического размещения офиса
  - Граница зон фактического размещения торгового центра с местами парковки
  - Граница зон планируемого размещения офисов с местом парковки на каждые 20 кв.м помещений учреждений обслуживания, офисов.
  - Граница зон фактического размещения многоквартирного дома свыше 5 этажей за пределами исторической части города
  - Граница зон планируемого размещения многоквартирного дома свыше 5 этажей за пределами исторической части города
  - Граница зон планируемого размещения многоквартирного дома свыше 3-х этажей со встроенными помещениями нежилого использования на нижних этажах
  - Граница зон фактического размещения трансформаторной подстанции
  - Граница зон фактического размещения распределительного пункта
  - Граница зон планируемого размещения проездов и иных пешеходно-транспортных коммуникаций.
  - Граница зон планируемого размещения детской площадки и площадки для отдыха взрослого населения
  - Граница зон планируемого размещения сквера
  - Граница зон планируемого размещения мест парковки для каждой четырех жилых единиц на земельных участках многоквартирных домов
  - Жилые здания
  - Здания общественного назначения
  - Здания, сооружения инженерной инфраструктуры
  - Магистраль общегородского значения регулируемого движения
  - Улицы местного значения в жилой застройке
  - Дворовые проезды, стрелки движения
  - Площадки, предназначенные для стоянки транспортных средств
  - водопровод
  - канализация
  - теплотрасса
  - кабель низкого напряжения
  - кабель высокого напряжения
  - линия связи

## Примечания:

- Графическое отображение положений о инженерно-техническом обеспечении территории см.схему размещения инженерных сетей и сооружений, являющееся графическим материалом по обоснованию проекта планировки территории.
- Красные линии перенесены с развочного чертежа красных линий, выполненного в соответствии с Инструкцией о порядке проектирования и установления красных линий в городах и других поселениях Российской Федерации (в части не противоречащей действующему законодательству), являющегося графическим материалом по обоснованию проекта планировки.
- В соответствии с письмом министерства лесного хозяйства, охраны окружающей среды и природопользования Самарской области за №270502/24263 от 01.12.2015г. проектируемая территория к землям лесного фонда не относится, особо охраняемые природные территории регионального значения отсутствуют. Проектируемая территория находится вне береговой полосы, вне водоохранной зоны водного объекта, в связи с этим проходы к водным объектам общего пользования и их береговым полосам на чертеже не отображаются.
- В соответствии с письмом Управления государственной охраны объектов культурного наследия Самарской области за №43/1848 от 13.11.2015г. на проектируемой территории объекты культурного наследия отсутствуют.
- Объекты капитального строительства федерального, регионального или местного значения на проектируемой территории отсутствуют.
- Сервитуты - нет.
- \* Проектом планировки территории красные линии не изменялись.

## УТВЕРЖДАЮ:

Глава городского округа Самара \_\_\_\_\_ /О.Б.Фурсов/

## СОГЛАСОВАНО:

Руководитель Департамента  
Градостроительства  
городского округа Самара \_\_\_\_\_  
Заместитель руководителя Департамента  
Градостроительства городского  
округа Самара \_\_\_\_\_  
Руководитель Управления  
Развития территории  
Департамента Градостроительства  
городского округа Самара \_\_\_\_\_

## Каталог координат поворотных точек красных линий

| № точки | Координаты |         | Длина линий | Дирекционный угол |
|---------|------------|---------|-------------|-------------------|
|         | X          | Y       |             |                   |
| 1       | 3126.74    | 4814.23 | 137.43      | 312°238"          |
| 2       | 3218.78    | 4712.17 | 150.92      | 42°52"            |
| 3       | 3330.79    | 4813.32 | 137.52      | 130°459"          |
| 4       | 3242.24    | 4918.54 | 155.63      | 222°58"           |

|             |                 |  |      |  |      |
|-------------|-----------------|--|------|--|------|
|             |                 | 03/2016-ППТ  |      |  |      |
|             |                 | Проект планировки территории в границах улиц Академика Павлова, Академика Платонова, Ново-Садовой, Парковой переулка в Октябрьском районе городского округа Самара |      |  |      |
| Директор    | Борзова С.М.    | Подпись  | Дата | статья   | лист |
| Исполнитель | Воронченко М.И. |  |      | ППТ  | 1    |
|             |                 |  |      | ООО "Самарский Центр Геодезии и Землеустройства" |      |

**Проект межевания территории  
в границах улиц Академика Павлова, Академика Платонова, Ново-Садовой,  
Паркового переулка в Октябрьском районе городского округа Самара**

**Межевание территории.**

Чертеж межевания территории на котором отображаются: красные линии, утвержденные в составе проекта планировки территории, границы образуемых и изменяемых земельных участков на кадастровом плане территории, условные номера образуемых земельных участков

**1. Общие положения**

Подготовка проекта межевания территории осуществляется в соответствии с Градостроительным кодексом Российской Федерации применительно к территории и подложным застройке территории, расположенным в границах элементов проектной структуры, в соответствии с Распоряжением департамента строительства и архитектуры городского округа Самара от 08.09.2015 г. № РД-90/07 и техническим заданием на разработку проекта планировки территории, являющегося приложением к Распоряжению. Проект межевания территории разработан в целях определения местоположения границ образуемых и изменяемых земельных участков, расположенных в зоне планируемой территории в границах улиц Академика Павлова, Академика Платонова, Ново-Садовой, Паркового переулка в Октябрьском районе городского округа Самара.

При подготовке проекта межевания территории определены местоположение границ образуемых и изменяемых земельных участков, в зоне планируемой территории в границах улиц Академика Павлова, Академика Платонова, Ново-Садовой, Паркового переулка в Октябрьском районе городского округа Самара, осуществлялось в соответствии с градостроительными регламентами и нормами отвода земельных участков для конкретных видов деятельности, установленными в соответствии с федеральными законами, техническими регламентами.

**2. Используемые исходные материалы**

- При подготовке проекта межевания территории формирование земельных участков, в зоне планируемой территории в границах улиц Академика Павлова, Академика Платонова, Ново-Садовой, Паркового переулка в Октябрьском районе городского округа Самара использовались следующие исходные материалы:
  - информация об установленных ограничениях земельных участков;
  - топографическая съемка М 1:500;
  - технические условия эксплуатирующих организаций;
  - сведения управления Росреестра по Самарской области;
  - информация о земельных участках в пределах границ проектирования, учтенных (зарегистрированных) в государственном кадастре.

На территории проектирования существует установленная система геодезической сети для определения координат точек земной поверхности с использованием спутниковых систем. Система координат – МСК Самара.

Красные линии застройки в границах проектирования установлены в соответствии со Схемой №5, Схемой №6 Генерального плана городского округа Самара утвержденных решением Думы городского округа Самара от 20.03.2008 №63/09 и СНиП 3.07.01.87\*.

**3. Сервитуты и иные обременения**

- На проектируемом участке расположены:
1. Зона с особыми условиями использования территории, кадастровый номер 63.01.2.110 (охранная зона объекта электросетевого хозяйства Распределительная подстанция со восточной трансформаторной подстанцией)
  2. Зона с особыми условиями использования территории, кадастровый номер 63.01.2.165 (охранная зона объекта электросетевого хозяйства Ф-7 (РП "Владимир" - ПТ-102), в составе КАБЕЛЬНЫЕ ЛИНИИ в КВ ОТ РП-ТТ ДО ТП 102, 103)
  3. Зона с особыми условиями использования территории, кадастровый номер 63.01.2.209 (охранная зона объекта электросетевого хозяйства Ф-1 (ПС "Ботаническая" - РП-10), в составе ЭЛЕКТРОСЕТЕВОГО КОМПЛЕКСА - ПС 110кВ КВ "БОТАНИЧЕСКАЯ")
  4. Существующая сеть канализации
  5. Существующая сеть водопровода
  6. Существующая сеть теплотрасс
  7. Существующая линия кабеля связи
  8. Существующая линия высоковольтного кабеля
  9. Существующая линия ЛЭП
  10. Проезд к образуемым земельным участкам с разрешенным видом использования образуемых земельных участков в соответствии с проектом планировки территории; фактически занимаемые МКЖД (многоквартирными жилыми домами)

**4. Характеристики образуемых земельных участков в границах планируемой территории**

Данным «Проект межевания территории в границах улиц Академика Павлова, Академика Платонова, Ново-Садовой, Паркового переулка в Октябрьском районе городского округа Самара» предусматривается образование земельных участков под:

- многоэтажную жилую застройку 5-16 эт.;
- многоквартирные домами свыше 3-х этажей со встроенными помещениями нежилого использования на нижних этажах;
- объектов общего назначения;
- территории общего пользования – парки, скверы.

В административном отношении участок замыкается на Октябрьском районе г.о. Самара в кадастровом квартале 63.01.0634001.001. Бульвары, а также дороги, проезды и иные пешеходно-транспортные коммуникации.

В соответствии с правилами землепользования и застройки городского округа Самара Самарской области территория проектируемой жилой зоны Ж-4 «Зона многоквартирной жилой застройки 5 - 16 этажей. Проект планировки предлагается изменить часть зоны Ж-4 из зоны ЦЗ-3 (Зона предпринимательского назначения населенного пункта (районной) зоны). Согласно п. 23 ст.30 «Правил землепользования и застройки» утвержденных постановлением Самарской городской думы от 26.04.2001г. №61 границы зоны планируемого размещения проездов и иных пешеходно-транспортных коммуникаций, планировки размещения скверов, выделенных на карте зон. Согласно «Классификатора видов разрешенного использования земельных участков», утвержденного приказом Министрством экономического развития РФ от 01.09.2014г. №540 разрешено размещение объектов капитального строительства в целях обеспечения физических и юридических лиц коммунальными услугами, именно границ зон объектов размещения трансформаторной подстанции и фидерного размещения распределительного пункта.

**5. Параметры площади образуемых земельных участков**

Образование земельных участков будет проводиться в соответствии с «Проектом планировки территории в границах улиц Академика Павлова, Академика Платонова, Ново-Садовой, Паркового переулка в Октябрьском районе городского округа Самара». Общая площадь образуемых и изменяемых земельных участков на кадастровом плане территории – 21065 кв.м из них:

1. Площадь образуемого земельного участка с разрешенным видом использования: для размещения офиса – 1968 кв.м
2. Площадь образуемого земельного участка с разрешенным видом использования: для размещения для размещения сквера – 1020 кв.м
3. Площадь образуемого земельного участка с разрешенным видом использования: для размещения офиса с местом парковки на площадке 20 кв.м площадью учреждений обслуживания, офисов – 2325 кв.м
4. Площадь образуемого земельного участка с разрешенным видом использования: для размещения многоквартирного дома свыше 3-х этажей со встроенными помещениями нежилого использования на нижних этажах – 827 кв.м
5. Площадь образуемого земельного участка с разрешенным видом использования: для размещения торгового центра с местной парковкой – 1580 кв.м
6. Площадь образуемого земельного участка с разрешенным видом использования: для размещения многоквартирного дома свыше 5 этажей за пределами исторической части города – 5177 кв.м
7. Площадь образуемого земельного участка с разрешенным видом использования: для размещения детской площадки и площадки для отдыха взрослого населения – 526 кв.м
8. Площадь образуемого земельного участка с разрешенным видом использования: для размещения трансформаторной подстанции – 132 кв.м
9. Площадь образуемого земельного участка с разрешенным видом использования: для размещения распределительного пункта – 273 кв.м
10. Площадь образуемого земельного участка с разрешенным видом использования: для многоквартирного дома свыше 5 этажей за пределами исторической части города – 1983 кв.м.
11. Площадь образуемого земельного участка с разрешенным видом использования: для размещения местной парковки для четырех жилых зданий на земельных участках многоквартирных домов – 89 кв.м.
12. Площадь образуемого земельного участка с разрешенным видом использования: для многоквартирного дома свыше 5 этажей за пределами исторической части города – 1466 кв.м
13. Площадь образуемого земельного участка с разрешенным видом использования: для размещения проездов и иных пешеходно-транспортных коммуникаций – 3699 кв.м.
14. Площадь образуемого земельного участка с разрешенным видом использования: для размещения проездов и иных пешеходно-транспортных коммуникаций – 2589 кв.м

**УТВЕРЖДАЮ:**

Глава городского округа Самара \_\_\_\_\_ /О.Б.Фуров/

**СОГЛАСОВАНО:**

Руководитель Департамента  
Градостроительства  
городского округа Самара \_\_\_\_\_

Заместитель руководителя Департамента  
Градостроительства городского  
округа Самара \_\_\_\_\_

Руководитель Управления  
Развития территории  
Департамента Градостроительства  
городского округа Самара \_\_\_\_\_

**Таблицы координат поворотных точек**

| Каталог координат образуемого земельного участка №1 |         |         | Каталог координат образуемого земельного участка №4 |         |         | Каталог координат образуемого земельного участка №7 |         |         | Каталог координат образуемого земельного участка №13 |         |         | Каталог координат образуемого земельного участка №14 |         |         |
|---|---------|---------|---|---------|---------|---|---------|---------|--|---------|---------|--|---------|---------|
| Номер точки   | X       | Y       | Номер точки   | X       | Y       | Номер точки   | X       | Y       | Номер точки  | X       | Y       | Номер точки  | X       | Y       |
| 1   | 3218.78 | 4712.17 | 73  | 3310.84 | 4795.53 | 144   | 3206.13 | 4810.62 | 23   | 3194.87 | 4738.68 | 391401   | 3288.9  | 4775.5  |
| 2   | 3222.66 | 4715.68 | 96  | 3330.79 | 4813.32 | 145   | 3214.42 | 4818.37 | 22   | 3197.81 | 4742.1  | 76   | 3288.9  | 4775.5  |
| 3   | 3229.39 | 4721.75 | 340   | 3329.63 | 4814.7  | 146   | 3225.66 | 4828.88 | 21   | 3198.53 | 4742.76 | 77   | 3286.19 | 4773.05 |
| 4   | 3237.96 | 4729.49 | 97  | 3327.17 | 4817.92 | 147   | 3226.66 | 4830.41 | 20   | 3205.04 | 4748.68 | 449  | 3282.7  | 4769.9  |
| 5   | 3245.07 | 4735.91 | 98  | 3331.37 | 4828.39 | 148   | 3227.66 | 4831.96 | 19   | 3205.1  | 4750.37 | 24   | 3283.92 | 4769.19 |
| 6   | 3251.22 | 4741.47 | 99  | 3301.64 | 4827.58 | 149   | 3227.02 | 4833.17 | 18   | 3213.11 | 4756.03 | 25   | 3282.92 | 4769.19 |
| 7   | 3257.17 | 4746.84 | 100   | 3291.06 | 4818    | 150   | 3226.68 | 4834.74 | 17   | 3218.03 | 4762.21 | 278  | 3277.21 | 4765.39 |
| 8   | 3262.48 | 4751.64 | 72  | 3290.59 | 4817.57 | 151   | 3225.9  | 4836.06 | 16   | 3226.27 | 4767.52 | 483  | 3278.93 | 4764.09 |
| 9   | 3265.99 | 4759.22 | 73  | 3310.84 | 4795.53 | 152   | 3222.3  | 4840    | 15   | 3229.47 | 4770.35 | 484  | 3270.72 | 4756.36 |
| 10  | 3272.15 | 4769.09 | Площадь: 827 кв.м                                   |         |         | 153   | 3221.46 | 4840.75 | 54   | 3225.96 | 4774.38 | 275  | 3228.82 | 4765.01 |
| 11  | 3280.05 | 4769.56 |   |         |         | 154   | 3220.11 | 4841.34 | 53   | 3218.75 | 4782.05 | 476  | 3254.42 | 4740.2  |
| 12  | 3279.1  | 4767.61 |   |         |         | 155   | 3219.64 | 4841.46 | 52   | 3215.67 | 4786.03 | 477  | 3252.27 | 4740.37 |
| 13  | 3236.27 | 4766.12 |   |         |         | 156   | 3218.93 | 4841.55 | 51   | 3212.7  | 4789.29 | 478  | 3252.27 | 4740.37 |
| 14  | 3231.12 | 4771.83 |   |         |         | 157   | 3217.5  | 4841.48 | 50   | 3211.45 | 4790.67 | 479  | 3252.27 | 4740.37 |
| 15  | 3229.47 | 4770.35 |   |         |         | 158   | 3216.14 | 4841.08 | 49   | 3205.27 | 4797.46 | 480  | 3252.27 | 4740.37 |
| 16  | 3228.92 | 4770.35 |   |         |         | 159   | 3215.1  | 4840.51 | 48   | 3208.73 | 4800.58 | 6  | 3251.12 | 4741.47 |
| 17  | 3218.03 | 4762.21 |   |         |         | 160   | 3190.66 | 4818.22 | 47   | 3206.57 | 4802.96 | 5  | 3245.07 | 4735.91 |
| 18  | 3213.11 | 4756.03 |   |         |         | 161   | 3189.96 | 4817.2  | 46   | 3218.23 | 4813.54 | 4  | 3237.96 | 4729.49 |
| 19  | 3205.04 | 4748.68 |   |         |         | 162   | 3189.33 | 4816.12 | 45   | 3218.71 | 4812.97 | 3  | 3229.39 | 4721.75 |
| 20  | 3205.04 | 4748.68 |   |         |         | 163   | 3188.62 | 4814.94 | 44   | 3219.05 | 4812.66 | 2  | 3222.66 | 4715.68 |
| 21  | 3198.53 | 4742.76 |   |         |         | 164   | 3188.31 | 4813.53 | 43   | 3222.43 | 4812.42 | 1  | 3218.78 | 4712.17 |
| 22  | 3197.81 | 4742.1  |   |         |         | 165   | 3188.39 | 4812.47 | 42   | 3228.13 | 4807.24 |  |         |         |
| 23  | 3194.87 | 4738.68 |   |         |         | 166   | 3188.72 | 4811.66 | 41   | 3230.88 | 4803.43 |  |         |         |
| 24  | 3194.87 | 4738.68 |   |         |         | 167   | 3189.09 | 4810.92 | 40   | 3250.88 | 4801.43 |  |         |         |
| 25  | 3194.87 | 4738.68 |   |         |         | 168   | 3189.88 | 4810.07 | 39   | 3252.27 | 4797.46 |  |         |         |
| 26  | 3194.87 | 4738.68 |   |         |         | 169   | 3190.68 | 4809.7  | 38   | 3253.47 | 4792.21 |  |         |         |
| 27  | 3197.81 | 4742.1  |   |         |         | 170   | 3191.37 | 4809.4  | 37   | 3253.47 | 4792.21 |  |         |         |
| 28  | 3197.81 | 4742.1  |   |         |         | 171   | 3192.37 | 4809.34 | 36   | 3253.47 | 4792.21 |  |         |         |
| 29  | 3194.87 | 4738.68 |   |         |         | 172   | 3193.47 | 4809.5  | 35   | 3253.47 | 4792.21 |  |         |         |
| 30  | 3194.87 | 4738.68 |   |         |         | 173   | 3193.86 | 4809.68 | 34   | 3253.47 | 4792.21 |  |         |         |
| 31  | 3194.87 | 4738.68 |   |         |         | 174   | 3194.33 | 4809.93 | 33   | 3253.47 | 4792.21 |  |         |         |
| 32  | 3194.87 | 4738.68 |   |         |         | 175   | 3194.93 | 4810.27 | 32   | 3253.47 | 4792.21 |  |         |         |
| 33  | 3194.87 | 4738.68 |   |         |         | 176   | 3195.64 | 4810.71 | 31   | 3253.47 | 4792.21 |  |         |         |
| 34  | 3194.87 | 4738.68 |   |         |         | 177   | 3196.47 | 4811.24 | 30   | 3253.47 | 4792.21 |  |         |         |
| 35  | 3194.87 | 4738.68 |   |         |         | 178   | 3197.42 | 4811.85 | 29   | 3253.47 | 4792.21 |  |         |         |
| 36  | 3194.87 | 4738.68 |   |         |         | 179   | 3198.49 | 4812.54 | 28   | 3253.47 | 4792.21 |  |         |         |
| 37  | 3194.87 | 4738.68 |   |         |         | 180   | 3200.0  | 4813.3  | 27   | 3253.47 | 4792.21 |  |         |         |
| 38  | 3194.87 | 4738.68 |   |         |         | 181   | 3202.0  | 4814.19 | 26   | 3253.47 | 4792.21 |  |         |         |
| 39  | 3194.87 | 4738.68 |   |         |         | 182   | 3204.5  | 4815.14 | 25   | 3253.47 | 4792.21 |  |         |         |
| 40  | 3194.87 | 4738.68 |   |         |         | 183   | 3207.5  | 4816.18 | 24   | 3253.47 | 4792.21 |  |         |         |
| 41  | 3194.87 | 4738.68 |   |         |         | 184   | 3211.0  | 4817.31 | 23   | 3253.47 | 4792.21 |  |         |         |
| 42  | 3194.87 | 4738.68 |   |         |         | 185   | 3215.0  | 4818.54 | 22   | 3253.47 | 4792.21 |  |         |         |
| 43  | 3194.87 | 4738.68 |   |         |         | 186   | 3219.5  | 4819.97 | 21   | 3253.47 | 4792.21 |  |         |         |
| 44  | 3194.87 | 4738.68 |   |         |         | 187   | 3224.5  | 4821.6  | 20   | 3253.47 | 4792.21 |  |         |         |
| 45  | 3194.87 | 4738.68 |   |         |         | 188   | 3230.0  | 4823.43 | 19   | 3253.47 | 4792.21 |  |         |         |
| 46  | 3194.87 | 4738.68 |   |         |         | 189   | 3236.0  | 4825.46 | 18   | 3253.47 | 4792.21 |  |         |         |
| 47  | 3194.87 | 4738.68 |   |         |         | 190   | 3242.5  | 4827.69 | 17   | 3253.47 | 4792.21 |  |         |         |
| 48  | 3194.87 | 4738.68 |   |         |         | 191   | 3249.5  | 4830.12 | 16   | 3253.47 | 4792.21 |  |         |         |
| 49  | 3194.87 | 4738.68 |   |         |         | 192   | 3257.0  | 4832.75 | 15   | 3253.47 | 4792.21 |  |         |         |
| 50  | 3194.87 | 4738.68 |   |         |         | 193   | 3265.0  | 4835.58 | 14   | 3253.47 | 4792.21 |  |         |         |
| 51  | 3194.87 | 4738.68 |   |         |         | 194   | 3273.5  | 4838.61 | 13   | 3253.47 | 4792.21 |  |         |         |
| 52  | 3194.87 | 4738.68 |   |         |         | 195   | 3282.5  | 4841.84 | 12   | 3253.47 | 4792.21 |  |         |         |
| 53  | 3194.87 | 4738.68 |   |         |         | 196   | 3292.0  | 4845.27 | 11   | 3253.47 | 4792.21 |  |         |         |
| 54  | 3194.87 | 4738.68 |   |         |         | 197   | 3302.0  | 4848.9  | 10   | 3253.47 | 4792.21 |  |         |         |
| 55  | 3194.87 | 4738.68 |   |         |         | 198   | 3312.5  | 4852.73 | 9  | 3253.47 | 4792.21 |  |         |         |
| 56  | 3194.87 | 4738.68 |   |         |         | 199   | 3323.5  | 4856.76 | 8  | 3253.47 | 4792.21 |  |         |         |
| 57  | 3194.87 | 4738.68 |   |         |         | 200   | 3335.0  | 4861.0  | 7  | 3253.47 | 4792.21 |  |         |         |
| 58  | 3194.87 | 4738.68 |   |         |         | 201   | 3347.0  | 4865.53 | 6  | 3253.47 | 4792.21 |  |         |         |
| 59  | 3194.87 | 4738.68 |   |         |         | 202   | 3359.5  | 4870.26 | 5  | 3253.   |         |  |         |         |

Образование земельного участка №1 путем перераспределения земельных участков с кадастровыми номерами 63:01:0634001:16; 63:01:0634001:439; 63:01:0634001:440; 63:01:0634001:222; 63:01:0634001:6; 63:01:0634001:217 и объединением с 63:01:0634001:425

| Номер   | Хточки   | Уточки   |
|---------|----------|----------|
| .16:n1  |          |          |
| 1       | 3218.78  | 4712.17  |
| 2       | 3222.66  | 4715.68  |
| 21      | 3198.53  | 4742.76  |
| 22      | 3197.81  | 4742.1   |
| 23      | 3194.87  | 4738.68  |
| 1       | 3218.78  | 4712.17  |
|         | Площадь: | 192 кв.м |
| .16:n2  |          |          |
| 263     | 3227.99  | 4765.73  |
| 268     | 3220.07  | 4758.1   |
| 17      | 3218.03  | 4760.21  |
| 18      | 3213.31  | 4756.03  |
| 254     | 3219.16  | 4749.72  |
| 264     | 3231.94  | 4762.36  |
| 263     | 3227.99  | 4765.73  |
|         | Площадь: | 113 кв.м |
| .16:n3  |          |          |
| 7       | 3257.17  | 4746.84  |
| 8       | 3262.48  | 4751.64  |
| 9       | 3255.59  | 4759.22  |
| 10      | 3252.15  | 4756.09  |
| 11      | 3240.05  | 4769.56  |
| 12      | 3237.91  | 4767.61  |
| 273     | 3238.45  | 4767.05  |
| 272     | 3239.33  | 4766.15  |
| 271     | 3240.75  | 4764.68  |
| 270     | 3241.23  | 4764.18  |
| 269     | 3244.44  | 4760.88  |
| 7       | 3257.17  | 4746.84  |
|         | Площадь: | 121 кв.м |
| .439:n1 |          |          |
| 2       | 3222.66  | 4715.68  |
| 3       | 3229.39  | 4721.75  |
| 234     | 3226.37  | 4725.28  |
| 235     | 3226.75  | 4725.6   |
| 236     | 3223.77  | 4729.56  |
| 237     | 3223.4   | 4729.2   |
| 238     | 3221.63  | 4730.99  |
| 239     | 3224.17  | 4733.49  |
| 240     | 3222.46  | 4735.22  |
| 241     | 3224.32  | 4737.06  |
| 242     | 3221.44  | 4740.37  |
| 243     | 3219.02  | 4738.12  |
| 244     | 3217.2   | 4739.6   |
| 245     | 3215.5   | 4738.1   |
| 246     | 3208.6   | 4745.1   |
| 247     | 3208.6   | 4746.5   |
| 248     | 3209.7   | 4747.2   |
| 249     | 3208.7   | 4748.2   |
| 250     | 3207.9   | 4747.2   |
| 251     | 3206.2   | 4747.4   |
| 20      | 3205.04  | 4748.68  |
| 21      | 3198.53  | 4742.76  |
| 2       | 3222.66  | 4715.68  |
|         | Площадь: | 385 кв.м |
| .440:n1 |          |          |
| 3       | 3229.39  | 4721.75  |
| 4       | 3237.96  | 4729.49  |
| 252     | 3234.24  | 4733.5   |
| 253     | 3227.25  | 4741.02  |
| 254     | 3219.16  | 4749.72  |
| 18      | 3213.31  | 4756.03  |
| 19      | 3205.8   | 4749.37  |
| 20      | 3205.04  | 4748.68  |
| 251     | 3206.2   | 4747.4   |
| 250     | 3207.9   | 4747.2   |
| 249     | 3208.7   | 4748.2   |
| 248     | 3209.7   | 4747.2   |
| 247     | 3208.6   | 4746.5   |
| 246     | 3208.6   | 4745.1   |
| 245     | 3215.5   | 4738.1   |
| 244     | 3217.2   | 4739.6   |
| 243     | 3219.02  | 4738.12  |
| 242     | 3221.44  | 4740.37  |
| 241     | 3224.32  | 4737.06  |
| 240     | 3222.46  | 4735.22  |
| 239     | 3224.17  | 4733.49  |
| 238     | 3221.63  | 4730.99  |
| 237     | 3223.4   | 4729.2   |
| 236     | 3223.77  | 4729.56  |
| 235     | 3226.75  | 4725.6   |
| 234     | 3226.37  | 4725.28  |
| 3       | 3229.39  | 4721.75  |
|         | Площадь: | 349 кв.м |
| .222:n1 |          |          |
| 4       | 3237.96  | 4729.49  |
| 5       | 3245.07  | 4735.91  |
| 255     | 3241.45  | 4739.71  |
| 256     | 3234.07  | 4747.45  |
| 253     | 3227.25  | 4741.02  |
| 252     | 3234.24  | 4733.5   |
| 4       | 3237.96  | 4729.49  |
|         | Площадь: | 150 кв.м |
| .425    |          |          |
| 256     | 3234.07  | 4747.45  |
| 253     | 3227.25  | 4741.02  |
| 254     | 3219.16  | 4749.72  |
| 264     | 3231.94  | 4762.36  |
| 265     | 3232.32  | 4762.04  |
| 266     | 3233.27  | 4761.21  |
| 267     | 3227.29  | 4755.1   |
| 262     | 3232.06  | 4749.56  |
| 256     | 3234.07  | 4747.45  |
|         | Площадь: | 129 кв.м |
| .6:n1   |          |          |
| 5       | 3245.07  | 4735.91  |
| 6       | 3251.22  | 4741.47  |
| 257     | 3239.4   | 4753.8   |
| 258     | 3238.5   | 4754.4   |
| 259     | 3236.64  | 4756.56  |
| 260     | 3234.1   | 4754.38  |
| 261     | 3235.11  | 4753.2   |

| Номер   | Хточки   | Уточки   |
|---------|----------|----------|
| 262     | 3232.06  | 4749.56  |
| 255     | 3241.45  | 4739.71  |
| 5       | 3245.07  | 4735.91  |
|         | Площадь: | 164 кв.  |
| .6:n2   |          |          |
| 263     | 3227.99  | 4765.73  |
| 16      | 3226.27  | 4767.52  |
| 17      | 3218.03  | 4760.21  |
| 268     | 3220.07  | 4758.1   |
| 263     | 3227.99  | 4765.73  |
|         | Площадь: | 30 кв.м  |
| .217:n1 |          |          |
| 7       | 3257.17  | 4746.84  |
| 269     | 3244.44  | 4760.88  |
| 270     | 3241.23  | 4764.18  |
| 271     | 3240.75  | 4764.68  |
| 272     | 3239.33  | 4766.15  |
| 273     | 3238.45  | 4767.05  |
| 12      | 3237.91  | 4767.61  |
| 13      | 3236.27  | 4766.12  |
| 14      | 3231.12  | 4771.83  |
| 15      | 3229.47  | 4770.35  |
| 16      | 3226.27  | 4767.52  |
| 263     | 3227.99  | 4765.73  |
| 264     | 3231.94  | 4762.36  |
| 265     | 3232.32  | 4762.04  |
| 266     | 3233.27  | 4761.21  |
| 267     | 3227.29  | 4755.1   |
| 262     | 3232.06  | 4749.56  |
| 261     | 3235.11  | 4753.2   |
| 260     | 3234.1   | 4754.38  |
| 259     | 3236.64  | 4756.56  |
| 258     | 3238.5   | 4754.4   |
| 257     | 3239.4   | 4753.8   |
| 6       | 3251.22  | 4741.47  |
| 7       | 3257.17  | 4746.84  |
|         | Площадь: | 335 кв.м |

#### С участка №1: 1968 кв.м

Образование земельного участка №2 путем перераспределения земельных участков с кадастровыми номерами 63:01:0634001:217; 63:01:0634001:16; 63:01:0634001:220; 63:01:0634001:25; 63:01:0634001:24; 63:01:0000000:544

| Номер   | Хточки   | Уточки   |
|---------|----------|----------|
| .217:n2 |          |          |
| 12      | 3237.91  | 4767.61  |
| 39      | 3232.59  | 4773.08  |
| 14      | 3231.12  | 4771.83  |
| 13      | 3236.27  | 4766.12  |
| 12      | 3237.91  | 4767.61  |
|         | Площадь: | 16 кв.м  |
| .16:n4  |          |          |
| 8       | 3262.48  | 4751.64  |
| 274     | 3269.35  | 4757.84  |
| 275     | 3260.58  | 4767.35  |
| 276     | 3250.85  | 4777.01  |
| 34      | 3247.77  | 4781     |
| 35      | 3246.93  | 4780.11  |
| 36      | 3243.78  | 4777.82  |
| 37      | 3239.48  | 4775.81  |
| 38      | 3234.54  | 4774.74  |
| 39      | 3232.59  | 4773.08  |
| 12      | 3237.91  | 4767.61  |
| 11      | 3240.05  | 4769.56  |
| 10      | 3252.15  | 4756.09  |
| 9       | 3255.59  | 4759.22  |
| 8       | 3262.48  | 4751.64  |
|         | Площадь: | 420 кв.м |
| .220:n1 |          |          |
| 277     | 3272.43  | 4760.63  |
| 278     | 3277.71  | 4765.39  |
| 279     | 3264.26  | 4779.8   |
| 29      | 3253.59  | 4791.23  |
| 30      | 3253.47  | 4791.12  |
| 31      | 3252.27  | 4787.56  |
| 32      | 3250.82  | 4784.96  |
| 33      | 3249.14  | 4782.45  |
| 34      | 3247.77  | 4781     |
| 276     | 3250.85  | 4777.01  |
| 275     | 3260.58  | 4767.35  |
| 274     | 3269.35  | 4757.84  |
| 277     | 3272.43  | 4760.63  |
|         | Площадь: | 375 кв.м |
| .25:n1  |          |          |
| 278     | 3277.71  | 4765.39  |
| 24      | 3281.92  | 4769.19  |
| 25      | 3268.61  | 4783.87  |
| 279     | 3264.26  | 4779.8   |
| 278     | 3277.71  | 4765.39  |
|         | Площадь: | 115 кв.  |
| .24:n1  |          |          |
| 25      | 3268.61  | 4783.87  |
| 26      | 3261.05  | 4792.21  |
| 280     | 3260.63  | 4791.8   |
| 281     | 3257.07  | 4793.11  |
| 282     | 3257.58  | 4794.41  |
| 28      | 3257.37  | 4794.66  |
| 29      | 3253.59  | 4791.23  |
| 279     | 3264.26  | 4779.8   |
| 25      | 3268.61  | 4783.87  |
|         | Площадь: | 88 кв.м  |
| .544:n1 |          |          |
| 26      | 3261.05  | 4792.21  |
| 27      | 3258.17  | 4795.39  |
| 28      | 3257.37  | 4794.66  |
| 282     | 3257.58  | 4794.41  |
| 281     | 3257.07  | 4793.11  |
| 280     | 3260.63  | 4791.8   |
| 26      | 3261.05  | 4792.21  |
|         | Площадь: | 6 кв.м   |

#### С участка №2: 1020 кв.м

Образование земельного участка №3 путем перераспределения земельных участков с кадастровыми номерами 63:01:0000000:544; 63:01:0634001:24; 63:01:0634001:25; 63:01:0634001:16; 63:01:0634001:13; 63:01:0634001:210; 63:01:0634001:201; :ЗУ1 и объединением с 63:01:0634001:208; 63:01:0634001:15; 63:01:0634001:23; 63:01:0634001:209; 63:01:0634001:14; 63:01:0634001:3

| Номер   | Хточки   | Уточки   |
|---------|----------|----------|
| .544:n4 |          |          |
| 78      | 3284.69  | 4771.69  |
| 77      | 3286.19  | 4773.05  |
| 283     | 3283.68  | 4775.57  |
| 79      | 3282.32  | 4774.28  |
| 78      | 3284.69  | 4771.69  |
|         | Площадь: | 7 кв.м   |
| .544:n5 |          |          |
| 83      | 3253.62  | 4805.76  |
| 82      | 3263.64  | 4794.78  |
| 286     | 3266.55  | 4797.66  |
| 289     | 3269.07  | 4800.16  |
| 290     | 3266.29  | 4803.64  |
| 291     | 3265.66  | 4803.05  |
| 292     | 3259.37  | 4810.64  |
| 83      | 3253.62  | 4805.76  |
|         | Площадь: | 109 кв.м |
| .24:n3  |          |          |
| 77      | 3286.19  | 4773.05  |
| 76      | 3288.9   | 4775.5   |
| 284     | 3286.07  | 4778.22  |
| 285     | 3268.45  | 4795.71  |
| 286     | 3266.55  | 4797.66  |
| 82      | 3263.64  | 4794.78  |
| 81      | 3271.3   | 4786.37  |
| 287     | 3272.71  | 4787.69  |
| 288     | 3280.33  | 4779.88  |
| 80      | 3278.73  | 4778.23  |
| 79      | 3282.32  | 4774.28  |
| 283     | 3283.68  | 4775.57  |
| 77      | 3286.19  | 4773.05  |
|         | Площадь: | 122 кв.м |
| .25:n3  |          |          |
| 81      | 3271.3   | 4786.37  |
| 80      | 3278.73  | 4778.23  |
| 288     | 3280.33  | 4779.88  |
| 287     | 3272.71  | 4787.69  |
| 81      | 3271.3   | 4786.37  |
|         | Площадь: | 23 кв.м  |
| .3      |          |          |
| 284     | 3286.07  | 4778.22  |
| 285     | 3268.45  | 4795.71  |
| 307     | 3281.46  | 4808.77  |
| 308     | 3288.21  | 4815.55  |
| 309     | 3289.03  | 4814.73  |
| 310     | 3288.5   | 4814.19  |
| 303     | 3294.11  | 4809.11  |
| 306     | 3286.11  | 4800.31  |
| 305     | 3291.53  | 4795.16  |
| 304     | 3292.22  | 4795.89  |
| 294     | 3293.78  | 4794.4   |
| 295     | 3296.13  | 4790.39  |
| 284     | 3286.07  | 4778.22  |
|         | Площадь: | 490 кв.м |
| .16:n5  |          |          |
| 293     | 3294.56  | 4795.39  |
| 294     | 3293.78  | 4794.4   |
| 295     | 3296.13  | 4790.39  |
| 284     | 3286.07  | 4778.22  |
|         | Площадь: | 101 кв.м |
| .16:n6  |          |          |
| 311     | 3257.53  | 4833.21  |
| 312     | 3253.07  | 4828.96  |
| 313     | 3250.81  | 4827.42  |
| 91      | 3245.57  | 4822.64  |
| 90      | 3244.82  | 4821.58  |
| 89      | 3244.32  | 4820.45  |
| 88      | 3244.03  | 4818.96  |
| 33      | 3244.07  | 4817.8   |
| 86      | 3244.4   | 4816.57  |
| 85      | 3244.91  | 4815.53  |
| 84      | 3245.58  | 4814.57  |
| 83      | 3253.62  | 4805.76  |
| 292     | 3259.37  | 4810.64  |
| 291     | 3265.66  | 4803.05  |
| 290     | 3266.29  | 4803.64  |
| 289     | 3269.07  | 4800.16  |
| 286     | 3266.55  | 4797.66  |
| 285     | 3268.45  | 4795.71  |
| 307     | 3281.46  | 4808.77  |
| 314     | 3279.34  | 4811.42  |
| 315     | 3277.18  | 4809.63  |
| 311     | 3257.53  | 4833.21  |
|         | Площадь: | 602 кв.м |
| .16:n7  |          |          |
| 73      | 3310.84  | 4795.3   |
| 72      | 3290.59  | 4817.57  |
| 71      | 3289.96  | 4817     |
| 70      | 3288.64  | 4818.58  |
| 325     | 3288.08  | 4818.03  |
| 326     | 3289.14  | 4816.7   |
| 317     | 3288.14  | 4815.63  |
| 308     | 3288.21  | 4815.55  |
| 309     | 3289.03  | 4814.73  |
| 310     | 3288.5   | 4814.19  |
| 303     | 3294.11  | 4809.11  |
| 298     | 3301.04  | 4801.8   |
| 74      | 3309.31  | 4793.94  |
| 73      | 3310.84  | 4795.3   |
|         | Площадь: | 89 кв.м  |
| .208    |          |          |
| 293     | 3294.56  | 4795.39  |
| 296     | 3295.18  | 4796.02  |
| 297     | 3300.43  | 4801.23  |
| 298     | 3301.04  | 4801.8   |
| 74      | 3309.31  | 4793.94  |
| 75      | 3302     | 4787.33  |

| Номер | Хточки   | Уточки   |
|-------|----------|----------|
| 293   | 3294.56  | 4795.39  |
|       | Площадь: | 106 кв.м |
| .15   |          |          |
| 297   | 3300.43  | 4801.23  |
| 296   | 3295.18  | 4796.02  |
| 299   | 3291.07  | 4800.2   |
| 300   | 3290.59  | 4799.7   |
| 301   | 3288.72  | 4801.86  |
| 302   | 3294.48  | 4807.43  |
| 297   | 3300.43  | 4801.23  |
|       | Площадь: | 66 кв.м  |
| .23   |          |          |
| 328   | 3284.56  | 4817.67  |
| 327   | 3286.01  | 4815.96  |
| 319   | 3287.14  | 4814.61  |
| 320   |          |          |

Образование земельного участка №11 путем выделения из земельного участка с кадастровыми номерами 63:01:0634001:16

| Номер   | Хточки           | Уточки  |
|---------|------------------|---------|
| :16:n18 |                  |         |
| 184     | 3254.67          | 4846.92 |
| 185     | 3258.53          | 4850.49 |
| 186     | 3247.16          | 4862.95 |
| 187     | 3245.03          | 4861.01 |
| 188     | 3244.53          | 4860.67 |
| 189     | 3243.27          | 4859.41 |
|         | Площадь: 89 кв.м |         |

С участка №11: 89 кв.м

Образование земельного участка №12 путем перераспределения земельных участков с кадастровыми номерами 63:01:0634001:16; 63:01:0634001:13; 63:01:0634001:210; 63:01:0634001:201; 63:063:01:0634001:344

| Номер   | Хточки            | Уточки  |
|---------|-------------------|---------|
| :16:n19 |                   |         |
| 404     | 3270.98           | 4852.62 |
| 405     | 3286.18           | 4866.07 |
| 193     | 3286.31           | 4866.17 |
| 194     | 3267.59           | 4888.42 |
| 195     | 3242.28           | 4865.43 |
| 196     | 3241.65           | 4864.57 |
| 197     | 3241.3            | 4863.6  |
| 198     | 3241.36           | 4862.49 |
| 199     | 3241.78           | 4861.53 |
| 200     | 3242.45           | 4860.83 |
| 201     | 3243.08           | 4860.55 |
| 202     | 3243.81           | 4860.49 |
| 188     | 3244.53           | 4860.67 |
| 187     | 3245.03           | 4861.01 |
| 186     | 3247.16           | 4862.95 |
| 185     | 3258.53           | 4850.49 |
| 203     | 3259.69           | 4850.03 |
| 204     | 3261.13           | 4850.1  |
| 205     | 3261.93           | 4850.51 |
| 206     | 3264.53           | 4852.89 |
| 207     | 3265.93           | 4853.64 |
| 208     | 3267.32           | 4853.89 |
| 209     | 3269.15           | 4853.69 |
| 404     | 3270.98           | 4852.62 |
|         | Площадь: 892 кв.м |         |
| :13:n2  |                   |         |
| 406     | 3271.2            | 4852.42 |
| 211     | 3276.49           | 4846.59 |
| 407     | 3284.91           | 4854.59 |
| 408     | 3280.02           | 4860.22 |
| 406     | 3271.2            | 4852.42 |
|         | Площадь: 89 кв.м  |         |
| :210:n3 |                   |         |
| 212     | 3282.43           | 4840.05 |
| 192     | 3296.52           | 4854.04 |
| 409     | 3289.1            | 4862.86 |
| 410     | 3286.39           | 4865.79 |
| 408     | 3280.02           | 4860.22 |
| 407     | 3284.91           | 4854.59 |
| 211     | 3276.49           | 4846.59 |
| 212     | 3282.43           | 4840.05 |
|         | Площадь: 234 кв.м |         |
| :201:n3 |                   |         |
| 213     | 3287.05           | 4834.97 |
| 191     | 3301.31           | 4848.35 |
| 192     | 3296.52           | 4854.04 |
| 212     | 3282.43           | 4840.05 |
| 411     | 3286.96           | 4835.07 |
| 213     | 3287.05           | 4834.97 |
|         | Площадь: 141 кв.м |         |
| :3У4(1) |                   |         |
| 406     | 3271.2            | 4852.42 |
| 408     | 3280.02           | 4860.22 |
| 410     | 3286.39           | 4865.79 |
| 409     | 3289.1            | 4862.86 |
| 193     | 3286.31           | 4866.17 |
| 405     | 3286.18           | 4866.07 |
| 404     | 3270.98           | 4852.62 |
| 210     | 3271.05           | 4852.58 |
| 406     | 3271.2            | 4852.42 |
|         | Площадь: 7 кв.м   |         |
| :3У4(2) |                   |         |
| 190     | 3304.87           | 4844.12 |
| 191     | 3301.31           | 4848.35 |
| 213     | 3287.05           | 4834.97 |
| 214     | 3288.75           | 4833.1  |
| 215     | 3289.62           | 4832.52 |
| 216     | 3290.51           | 4832.28 |
| 217     | 3291.48           | 4832.34 |
| 218     | 3292.32           | 4832.7  |
| 190     | 3304.87           | 4844.12 |
|         | Площадь: 103 кв.м |         |

С участка №12: 1466 кв.м

Образование земельного участка №13 путем перераспределения земельных участков с кадастровыми номерами 63:01:0634001:16; 63:01:0634001:438; 63:01:0634001:440; 63:01:0634001:441; 63:01:0634001:445; 63:01:0634001:6; 63:01:0634001:426; 63:01:0634001:444; 63:01:0634001:221; 63:01:0634001:13; 63:01:0634001:1; 63:01:0634001:201; 63:01:0634001:210; 63:01:0634001:217; 63:01:0634001:21; 63:01:0634001:22; 63:01:0634001:24; 63:01:0634001:25; 63:01:0634001:2; 63:01:0634001:4; 63:01:0000000:544; :3У5

| Номер   | Хточки           | Уточки  |
|---------|------------------|---------|
| :16:n9  |                  |         |
| 23      | 3194.87          | 4738.68 |
| 22      | 3197.81          | 4742.1  |
| 21      | 3198.53          | 4742.76 |
| 412     | 3194.91          | 4746.83 |
| 103     | 3194.74          | 4747.02 |
| 102     | 3193.18          | 4745.61 |
| 101     | 3190.26          | 4743.8  |
| 413     | 3193.62          | 4740.07 |
| 23      | 3194.87          | 4738.68 |
|         | Площадь: 33 кв.м |         |
| :16:n10 |                  |         |
| 118     | 3190.91          | 4795.15 |
| 423     | 3193.63          | 4797.75 |
| 422     | 3194.47          | 4798.55 |
| 440     | 3196.26          | 4800.26 |
| 439     | 3214.62          | 4818.17 |
| 145     | 3214.42          | 4818.37 |
| 144     | 3206.13          | 4810.62 |
| 178     | 3206.37          | 4810.35 |
| 177     | 3199.54          | 4804.17 |
| 174     | 3194.33          | 4809.93 |
| 173     | 3193.86          | 4809.68 |
| 172     | 3193.47          | 4809.5  |
| 171     | 3192.37          | 4809.34 |
| 170     | 3191.37          | 4809.4  |
| 169     | 3190.68          | 4809.7  |
| 168     | 3189.98          | 4810.07 |
| 167     | 3189.09          | 4810.92 |
| 166     | 3188.72          | 4811.66 |
| 165     | 3188.39          | 4812.47 |
| 164     | 3188.31          | 4813.53 |
| 163     | 3188.62          | 4814.94 |
| 162     | 3189.13          | 4816.12 |
| 161     | 3189.86          | 4817.2  |
| 160     | 3190.66          | 4818.22 |
| 159     | 3215.1           | 4840.51 |
| 158     | 3216.14          | 4841.08 |
| 157     | 3217.5           | 4841.48 |
| 156     | 3218.93          | 4841.55 |
| 155     | 3219.44          | 4841.46 |
| 397     | 3221.62          | 4843.52 |
| 183     | 3221.4           | 4843.76 |
| 396     | 3223.56          | 4845.65 |
| 443     | 3223.56          | 4847.32 |
| 445     | 3223.58          | 4851.82 |
| 444     | 3226.22          | 4852.6  |
| 448     | 3226.39          | 4853.77 |
| 447     | 3234.61          | 4861.11 |
| 446     | 3238.47          | 4856.95 |
| 455     | 3255.37          | 4838.77 |
| 454     | 3255.59          | 4838.99 |
| 404     | 3270.98          | 4852.62 |
| 209     | 3269.15          | 4853.69 |
| 208     | 3267.32          | 4853.89 |
| 207     | 3265.93          | 4853.64 |
| 206     | 3264.53          | 4852.89 |
| 205     | 3261.93          | 4850.51 |
| 204     | 3261.13          | 4850.1  |
| 203     | 3259.69          | 4850.03 |
| 185     | 3258.53          | 4850.49 |
| 184     | 3254.67          | 4846.92 |
| 189     | 3243.27          | 4859.41 |
| 188     | 3244.53          | 4860.67 |
| 202     | 3243.81          | 4860.49 |
| 201     | 3243.08          | 4860.55 |
| 200     | 3242.45          | 4860.83 |
| 199     | 3241.78          | 4861.53 |
| 198     | 3241.36          | 4862.49 |
| 197     | 3241.3           | 4863.6  |
| 196     | 3241.65          | 4864.57 |
| 195     | 3242.28          | 4865.43 |
| 194     | 3267.59          | 4888.42 |
| 232     | 3263.06          | 4893.8  |
| 231     | 3249.52          | 4881.44 |
| 230     | 3222.42          | 4856.76 |
| 229     | 3221.64          | 4856.23 |
| 228     | 3220.77          | 4855.82 |
| 227     | 3219.74          | 4855.53 |
| 226     | 3219.02          | 4855.43 |
| 225     | 3218.03          | 4855.44 |
| 224     | 3217.04          | 4855.64 |
| 223     | 3216.32          | 4855.87 |
| 222     | 3215.31          | 4856.42 |
| 221     | 3214.63          | 4856.98 |
| 220     | 3211.11          | 4860.71 |
| 219     | 3196.24          | 4876.99 |
| 142     | 3192.55          | 4873.66 |
| 141     | 3210.73          | 4853.73 |
| 140     | 3211.45          | 4852.93 |
| 139     | 3212             | 4851.71 |
| 138     | 3212.33          | 4850.38 |
| 137     | 3212.35          | 4848.78 |
| 136     | 3212             | 4847.61 |
| 135     | 3211.41          | 4846.3  |
| 134     | 3210.49          | 4845.34 |
| 133     | 3185.82          | 4822.86 |
| 132     | 3184.47          | 4821.4  |
| 131     | 3183.47          | 4819.91 |
| 130     | 3182.59          | 4818.45 |
| 129     | 3181.84          | 4816.7  |
| 128     | 3181.27          | 4814.73 |
| 127     | 3180.97          | 4812.85 |
| 126     | 3180.84          | 4810.65 |
| 125     | 3181.01          | 4808.68 |
| 124     | 3181.44          | 4806.57 |
| 123     | 3182.08          | 4804.58 |
| 122     | 3182.82          | 4802.9  |
| 121     | 3184.26          | 4800.71 |

| Номер   | Хточки             | Уточки  |
|---------|--------------------|---------|
| 120     | 3185.82            | 4798.91 |
| 119     | 3187.31            | 4797.65 |
| 118     | 3190.91            | 4795.15 |
|         | Площадь: 1379 кв.м |         |
| :16:n13 |                    |         |
| 80      | 3250.88            | 4803.43 |
| 83      | 3253.62            | 4805.76 |
| 84      | 3245.58            | 4814.57 |
| 85      | 3244.91            | 4815.53 |
| 86      | 3244.4             | 4816.57 |
| 87      | 3244.07            | 4817.8  |
| 88      | 3244.03            | 4818.96 |
| 89      | 3244.32            | 4820.45 |
| 90      | 3244.82            | 4821.58 |
| 91      | 3245.57            | 4822.64 |
| 313     | 3250.81            | 4827.42 |
| 368     | 3237.41            | 4818.28 |
| 40      | 3250.88            | 4803.43 |
|         | Площадь: 90 кв.м   |         |
| :16:n15 |                    |         |
| 72      | 3290.59            | 4817.57 |
| 100     | 3291.06            | 4818    |
| 463     | 3290.89            | 4818.18 |
| 458     | 3288.59            | 4821.75 |
| 457     | 3287.95            | 4820.99 |
| 456     | 3288.79            | 4818.73 |
| 70      | 3288.64            | 4818.58 |
| 71      | 3289.96            | 4817    |
| 72      | 3290.59            | 4817.57 |
|         | Площадь: 6 кв.м    |         |
| :16:n20 |                    |         |
| 46      | 3218.23            | 4813.54 |
| 45      | 3218.71            | 4813.97 |
| 439     | 3214.62            | 4818.17 |
| 46      | 3218.23            | 4813.54 |
|         | Площадь: 2 кв.м    |         |
| :16:n21 |                    |         |
| 18      | 3213.31            | 4756.03 |
| 17      | 3218.03            | 4760.21 |
| 417     | 3217.74            | 4760.51 |
| 415     | 3213.24            | 4756.1  |
| 18      | 3213.31            | 4756.03 |
|         | Площадь: 2 кв.м    |         |
| :439:n2 |                    |         |
| 21      | 3198.53            | 4742.76 |
| 20      | 3205.04            | 4748.68 |
| 414     | 3201.45            | 4752.67 |
| 412     | 3194.91            | 4746.83 |
| 21      | 3198.53            | 4742.76 |
|         | Площадь: 48 кв.м   |         |
| :438:n1 |                    |         |
| 412     | 3194.91            | 4746.83 |
| 414     | 3201.45            | 4752.67 |
| 104     | 3201.23            | 4752.91 |
| 103     | 3194.74            | 4747.02 |
| 412     | 3194.91            | 4746.83 |
|         | Площадь: 3 кв.м    |         |
| :440:n2 |                    |         |
| 20      | 3205.04            | 4748.68 |
| 19      | 3205.8             | 4749.37 |
| 18      | 3213.31            | 4756.03 |
| 415     | 3213.24            | 4756.1  |
| 416     | 3209.6             | 4760    |
| 414     | 3201.45            | 4752.67 |
| 20      | 3205.04            | 4748.68 |
|         | Площадь: 59 кв.м   |         |
| :441:n1 |                    |         |
| 416     | 3209.6             | 4760    |
| 105     | 3209.35            | 4760.27 |
| 104     | 3201.23            | 4752.91 |
| 414     | 3201.45            | 4752.67 |
| 416     | 3209.6             | 4760    |
|         | Площадь: 4 кв.м    |         |
| :445:n1 |                    |         |
| 54      | 3225.96            | 4774.38 |
| 53      | 3218.75            | 4782.65 |
| 52      | 3215.67            | 4786.03 |
| 429     | 3213.66            | 4783.31 |
| 430     | 3216.32            | 4780.62 |
| 431     | 3221.09            | 4776.52 |
| 432     | 3224.55            | 4773.09 |
| 54      | 3225.96            | 4774.38 |
|         | Площадь: 40 кв.м   |         |
| :445:n3 |                    |         |
| 51      | 3212.7             | 4789.29 |
| 50      | 3211.45            | 4790.67 |
| 437     | 3210.43            | 4789.89 |
| 438     | 3211.75            | 4788.36 |
| 51      | 3212.7             | 4789.29 |
|         | Площадь: 2 кв.м    |         |
| :6:n3   |                    |         |
| 17      | 3218.03            | 4760.21 |
| 16      | 3226.27            | 4767.52 |
| 419     | 3223.2             | 4770.7  |
| 420     | 3218.59            | 4766.26 |
| 421     | 3221.06            | 4763.7  |
| 417     | 3217.74            | 4760.51 |
| 17      | 3218.03            | 4760.21 |
|         | Площадь: 30 кв.м   |         |
| :426:n2 |                    |         |
| 386     | 3214.23            | 4769.63 |
| 418     | 3214.87            | 4770.26 |
| 387     | 3213.67            | 4771.56 |
| 112     | 3213.79            | 4771.32 |
| 111     | 3214.2             | 4769.97 |
| 386     | 3214.23            | 4769.63 |
|         | Площадь: 1 кв.м    |         |
| :444:n2 |                    |         |
| 116     | 3203.46            | 4783.4  |

| Номер   | Хточки            | Уточки  |
|---------|-------------------|---------|
| 115     | 3205.74           | 4780.9  |
| 426     | 3208.77           | 4784.1  |
| 425     | 3206.33           | 4786.37 |
| 116     | 3203.46           | 4783.4  |
|         | Площадь: 14 кв.м  |         |
| :221:n2 |                   |         |
| 118     | 3190.91           | 4795.15 |
| 117     | 3195.9            | 4791.69 |
| 116     | 3203.46           | 4783.4  |
| 424     | 3205.55           | 4785.57 |
| 423     | 3193.63           | 4797.75 |
| 118     | 3190.91           | 4795.15 |
|         | Площадь: 50 кв.м  |         |
| :13:n3  |                   |         |
| 316     | 3258.84           | 4834.75 |
| 92      | 3265.68           | 4840.98 |
| 93      | 3266.64           | 4841.71 |
| 94      | 3267.82           | 4842.36 |
| 95      | 3268.96           | 4842.63 |
| 56      | 3270.19           | 4842.7  |
| 57      | 3271.44           | 4842.53 |
| 58      | 3272              | 4842.32 |
| 211     | 3276.49           | 4846.59 |
| 406     | 3271.2            | 4852.42 |
| 452     | 3255.75           | 4838.75 |
| 316     | 3258.84           | 4834.75 |
|         | Площадь: 127 кв.м |         |
| :1:n3   |                   |         |
| 45      | 3218.71           | 4813.97 |
| 44      | 3230.05           | 4824.26 |
| 441     | 3228.5            | 4825.68 |
| 442     | 3229.2            | 4826.4  |
| 398     | 3233.54           | 4830.81 |
| 397     | 3221.62           | 4843.52 |
| 155     | 3219              |         |